



С
У
Л
Е
Т
О
В
О
Е
С
Е
З
О
Н
А

GSG 2026 SPRING SUMMER COLLECTION



MAN

03599	AERO LIGHT	PAG	08
03600	STREAMLINE	PAG	12
04267	STREAMLINE LONG	PAG	16
03601	EDGE	PAG	18
03615	SWIFT	PAG	22
03602	BREEZE	PAG	26
03608	SOLEIL	PAG	30
02141	SOLEIL VEST	PAG	34
05607	SLEEK PRO	PAG	36
05610	SLEEK SPORT	PAG	37
06120	AEROBIBS 3/4	PAG	40
05599	AEROSHORTS	PAG	41
05600	SCULPT	PAG	42
05601	ICONIC	PAG	44
05320	ICONIC WB	PAG	45
03603	ACTION	PAG	46
03604	TRAIL	PAG	50
05543	GRAVELMATE	PAG	54
05603	TRAIL PRO	PAG	56

WOMAN

03605	ÉCLAT	PAG	60
03614	GLIDE	PAG	64
03606	NIMBLE	PAG	68
02142	AURA FIT	PAG	72
03607	ZEST	PAG	74
02143	VIVID	PAG	76
05604	ELYSIUM	PAG	80
06121	ELYSIUM 3/4	PAG	82
05605	ZENYA	PAG	83
03609	ASPIRE	PAG	84
05606	SAMSARA	PAG	88

CONTINUOUS

09104	VENTAGLIO	PAG	92
11109	AQUAGUARD	PAG	94
11070	SUPERGA	PAG	96
09055	VENTO	PAG	96
04269	CYCLOSHIELD	PAG	97
03577	AEROSHIELD	PAG	98
04251	HYDRA	PAG	99
05598	THERMOSHORTS	PAG	100
12274	GRIP	PAG	101
12253	SPLASH	PAG	101
01089	TRIAX	PAG	102

ACCESSORIES

12335	ARMOR	PAG	103
12174	SLEEVE	PAG	103
12175	WRAP	PAG	103
12292	RADIANT	PAG	104
12267	SLICK	PAG	104
12334	TERRAIN	PAG	104
05505	FLEXI	PAG	104
12269	COOL	PAG	105
12332	WATT	PAG	105
12184	DRIFT	PAG	105
12144	AIRFLOW	PAG	105
12056	NEX	PAG	105

INDICE
INDEX



2026 S_S collection



La nuova collezione Primavera - Estate 2026 è il risultato di mesi di ricerca, sviluppo e test alla ricerca della perfezione per comfort, performance e design. Con un capo GSG sarai in armonia con tutto l'ambiente circostante che rinasce. Ogni capo indossato saprà fornirti comfort e performance e ti ritroverai coinvolto in questa esplosione, in questa scoperta in bici, chilometro dopo chilometro, tornante dopo tornante, senza volerti più fermare.

The new 2026 Spring Summer collection is the result of a long time research and testing to achieve the best compromise between quality, high performance, design at a reasonable price. We tried to present a line that can offer you the best comfort so that you can enjoy your ride more and more, km after km, mile after mile. Have a good ride.



MAN_collection



LA LINEA UOMO, È PENSATA PER OFFRIRE COMFORT, PRESTAZIONI E STILE IN OGNI PEDALATA.

The men's line is designed to offer comfort, performance, and style with every pedal stroke.



AERO LIGHT

PE26 MAGLIA M.C.
S.S. JERSEY

03599



TESSUTO: RENEW **TAGLIE:** XS_3XL **VESTIBILITA':** SLIM

Maglia da Ciclismo AERO LIGHT è progettata per ciclisti che cercano leggerezza e traspirabilità.

- Design Ergonomic: Sagomata per un'aderenza ottimale, offre un fit aerodinamico che riduce la resistenza al vento.
- Materiale Innovativo Eco-Friendly: Realizzata in tessuto riciclato leggero e traspirante, combinando elasticità, comfort ed eco sostenibilità
- Praticità: Tre tasche aperte sul retro offrono ampio spazio per riporre le tue necessità durante le lunghe pedalate, mentre una quarta tasca impermeabile con zip protegge i tuoi oggetti personali da pioggia e sudore.
- Finiture Comfort: Le finiture elastiche e morbide in vita evitano la compressione, assicurando una vestibilità comoda e una libertà di movimento totale.



03599 AERO LIGHT_01



03599 AERO LIGHT_03



03599 AERO LIGHT_50



03599 AERO LIGHT_53



03599 AERO LIGHT_102

FABRIC: RENEW **SIZE:** XS_3XL **FITTING:** SLIM

AERO LIGHT Cycling Jersey designed for cyclists looking for lightness and breathability.

- Ergonomic Design: it offers an aerodynamic fit that reduces wind resistance.
- Innovative Eco-Friendly Material: Made of lightweight and breathable recycled fabric, combining stretch, comfort and eco-sustainability
- Practicality: Three open pockets on the back offer ample space to store your necessities during long rides, while a fourth waterproof zip pocket protects your personal items from rain and sweat.
- Comfort Finishes: The gripper at the waist prevent compression, ensuring a comfortable fit and total freedom of movement.



STREAMLINE

PE26 MAGLIA M.C.
S.S. JERSEY
03600



TESSUTO: RE-YARN **TAGLIE:** XS_3XL **VESTIBILITA':** SLIM

La Maglia da Ciclismo STREAMLINE è ideale per chi cerca un equilibrio perfetto tra stile, funzionalità e rispetto per l'ambiente, questa maglia è l'alleato perfetto per ogni ciclista.

- Tessuto Eco-Friendly: Realizzata in materiali sostenibili, questa maglia è leggera e traspirante, offrendo una sensazione di freschezza durante le lunghe pedalate.
- Elasticità e Comfort: La composizione elastica del tessuto garantisce una vestibilità ottimale e totale libertà di movimento, adattandosi perfettamente al corpo.
- Praticità Ottimizzata: Dotata di ben sei tasche strategicamente posizionate, offre ampio spazio per riporre barrette energetiche, strumenti e altri effetti personali, rendendo ogni uscita ciclistica più comoda.
- Silicone Gripper: Un elastico siliconato all'interno dell'orlo garantisce che la maglia resti in posizione, prevenendo fastidiosi scivolamenti durante la pedalata.



03600 STREAMLINE_02



03600 STREAMLINE_53



03600 STREAMLINE_57



03600 STREAMLINE_92



03600 STREAMLINE_103

FABRIC: RE-YARN **SIZE:** XS_3XL **FITTING:** SLIM

STREAMLINE Cycling Jersey ideal for those seeking the perfect balance of style, functionality, and environmental respect, this jersey is the perfect ally for every cyclist.

- Eco-Friendly Fabric: Made from sustainable materials, this jersey is lightweight and breathable, providing a feeling of freshness during long rides.
- Elasticity and Comfort: The elastic composition of the fabric ensures an optimal fit and total freedom of movement, perfectly adapting to the body.
- Optimized Practicality: Equipped with six strategically placed pockets, it offers ample space to store energy bars, tools, and other personal items, making every cycling outing more convenient.
- Silicone Gripper: A silicone elastic inside the hem ensures that the jersey stays in place, preventing annoying slips during cycling.



STREAMLINE LONG

PE26 MAGLIA M.L.
L.S. JERSEY
04267



04267 STREAMLINE LONG_02



04267 STREAMLINE LONG_53



04267 STREAMLINE LONG_57



04267 STREAMLINE LONG_92



04267 STREAMLINE LONG_103



TESSUTO: RE-YARN **TAGLIE:** XS_3XL **VESTIBILITA':** SLIM

Maglia da Ciclismo Manica Lunga estiva STREAMLINE LONG ideale per chi cerca un equilibrio perfetto tra stile, funzionalità e rispetto per l'ambiente, questa maglia è l'alleato perfetto per ogni ciclista.

- Tessuto Eco-Friendly: Realizzata in materiali sostenibili, questa maglia è leggera e traspirante, offrendo una sensazione di freschezza durante le lunghe pedalate.
- Elasticità e Comfort: La composizione elastica del tessuto garantisce una vestibilità ottimale e totale libertà di movimento, adattandosi perfettamente al corpo.
- Praticità Ottimizzata: Dotata di ben sei tasche strategicamente posizionate, offre ampio spazio per riporre barrette energetiche, strumenti e altri effetti personali, rendendo ogni uscita ciclistica più comoda.
- Silicone Gripper: Un elastico siliconato all'interno dell'orlo garantisce che la maglia resti in posizione, prevenendo fastidiosi scivolamenti durante la pedalata.

FABRIC: RE-YARN **SIZE:** XS_3XL **FITTING:** SLIM

Summer Long Sleeve Cycling Jersey STREAMLINE LONG ideal for those seeking the perfect balance of style, functionality, and environmental respect, this jersey is the perfect ally for every cyclist.

- Eco-Friendly Fabric: Made from sustainable materials, this jersey is lightweight and breathable, providing a feeling of freshness during long rides.
- Elasticity and Comfort: The elastic composition of the fabric ensures an optimal fit and total freedom of movement, perfectly adapting to the body.
- Optimized Practicality: Equipped with six strategically placed pockets, it offers ample space to store energy bars, tools, and other personal items, making every cycling outing more convenient.
- Silicone Gripper: A silicone elastic inside the hem ensures that the jersey stays in place, preventing annoying slips during cycling.

EDGE

MAGLIA M.C.
S.S. JERSEY

03601



TESSUTO: INTERPOWER **TAGLIE:** XS_3XL **VESTIBILITA':** SLIM

La Maglia da Ciclismo Manica Corta EDGE è progettata per i ciclisti che cercano comfort e prestazioni elevate, la nostra maglia da ciclismo manica corta "Edge" è l'alleato ideale per ogni uscita.

- Manica: Le maniche sono tagliate a vivo, senza elastico, per un look moderno e una maggiore leggerezza.
- Tessuto Bielastico: Realizzata in un tessuto bielastico leggero e a rapida asciugatura, la maglia offre una vestibilità ottimale e un'eccellente traspirabilità, mantenendoti fresco e asciutto anche nelle giornate più calde.
- Pratica e Funzionale: Le tre tasche aperte sul retro sono perfette per riporre snacks, strumenti e altri oggetti essenziali, assicurando che tu abbia tutto ciò di cui hai bisogno a portata di mano.
- Elastico Siliconato in Vita: L'elastico siliconato in vita garantisce che la maglia rimanga ben posizionata, evitando spostamenti indesiderati durante l'azione.



03601 EDGE_02



03601 EDGE_46

FABRIC: INTERPOWER **SIZE:** XS_3XL **FITTING:** SLIM

The Short Sleeve Cycling Jersey EDGE is designed for cyclists seeking comfort and high performance; our "Edge" short sleeve jersey is the ideal ally for every ride.

- Sleeves: The sleeves are cut without elastic, offering a modern look and greater lightness.
- Stretch Fabric: Made from lightweight and quick-drying stretch fabric, the jersey provides an optimal fit and excellent breathability, keeping you cool and dry even on the hottest days.
- Practical and Functional: The three open pockets on the back are perfect for storing snacks, tools, and other essential items, ensuring you have everything you need within easy reach.
- Silicone gripper at the Waist: The silicone gripper at the waist ensures that the jersey stays well positioned, preventing unwanted movement during activity.





EDGE_SCULPT  GSG2026SPRINGSUMMERCOLLECTION



SWIFT

MAGLIA M.C.
S.S. JERSEY

03615



TESSUTO: INTERPOWER **TAGLIE:** XS_3XL **VESTIBILITA':** SLIM

La Maglia da Ciclismo Manica Corta SWIFT è progettata per i ciclisti che cercano comfort e prestazioni elevate, la nostra maglia da ciclismo manica corta "SWIFT" è l'alleato ideale per ogni uscita.

- Manica: Le maniche sono tagliate a vivo, senza elastico, per un look moderno e una maggiore leggerezza.
- Tessuto Bielastico: Realizzata in un tessuto bielastico leggero e a rapida asciugatura, la maglia offre una vestibilità ottimale e un'eccellente traspirabilità, mantenendoti fresco e asciutto anche nelle giornate più calde.
- Pratica e Funzionale: Le tre tasche aperte sul retro sono perfette per riporre snacks, strumenti e altri oggetti essenziali, assicurando che tu abbia tutto ciò di cui hai bisogno a portata di mano.
- Elastico Siliconato in Vita: L'elastico siliconato in vita garantisce che la maglia rimanga ben posizionata, evitando spostamenti indesiderati durante l'azione.



03615 SWIFT_08



03615 SWIFT_98



FABRIC: INTERPOWER **SIZE:** XS_3XL **FITTING:** SLIM

The Short Sleeve Cycling Jersey SWIFT is designed for cyclists seeking comfort and high performance; our "SWIFT" short sleeve jersey is the ideal ally for every ride.

- Sleeves: The sleeves are cut raw, without elastic, for a modern look and greater lightness.
- Bi-elastic Fabric: Made from lightweight and quick-drying bi-elastic fabric, this jersey provides an optimal fit and excellent breathability, keeping you cool and dry even on the hottest days.
- Practical and Functional: The three open pockets on the back are perfect for storing snacks, tools, and other essential items, ensuring you have everything you need within easy reach.
- Silicone Elastic at the Waist: The silicone elastic at the waist ensures that the jersey stays securely in place, preventing unwanted movement during activity.



BREEZE

MAGLIA M.C.
S.S. JERSEY

03602



03602 BREEZE_01



03602 BREEZE_03



03602 BREEZE_50



03602 BREEZE_53



TESSUTO: RENEW **TAGLIE:** XS_3XL **VESTIBILITA':** SLIM

La Maglia da Ciclismo Manica Corta BREEZE è progettata per offrire un'esperienza di pedalata eccezionale unendo stile e comfort. Questa maglia è l'ideale per i ciclisti che cercano leggerezza e traspirabilità senza compromettere il look.

- Tessuto Leggero Eco-Friendly: Realizzata in un tessuto leggero riciclato, soffice e traspirante che garantisce una sensazione di freschezza durante le lunghe uscite, mantenendoti asciutto e comodo.
- Elasticità e Libertà di Movimento: La composizione elastica del tessuto consente una vestibilità ottimale, seguendo i tuoi movimenti in sella e garantendo una totale libertà di movimento.
- Maniche Tagliate a Vivo: Le maniche sono elegantemente tagliate a vivo, offrendo un look moderno e minimalista, pur mantenendo la funzionalità.
- Praticità con Tre Tasche Aperte: Le tre tasche aperte sul retro sono perfette per tenere a portata di mano snacks, strumenti e altri essenziali, per una praticità senza pari.
- Colletto Basso: Il colletto basso assicura comfort e riduce la resistenza al vento, permettendoti di concentrarti solo sulla strada.

FABRIC: RENEW **SIZE:** XS_3XL **FITTING:** SLIM

The Short Sleeve Cycling Jersey BREEZE is designed to provide an exceptional cycling experience by combining style and comfort. This jersey is ideal for cyclists seeking lightness and breathability without compromising on looks.

- Lightweight Eco-Friendly Fabric: Made from a recycled lightweight fabric that is soft and breathable, it ensures a feeling of freshness during long rides, keeping you dry and comfortable.
- Elasticity and Freedom of Movement: The elastic composition of the fabric allows for an optimal fit, moving with you while cycling and ensuring total freedom of movement.
- Raw-Cut Sleeves: The sleeves are elegantly cut raw, providing a modern and minimalist look while maintaining functionality.
- Practicality with Three Open Pockets: The three open pockets on the back are perfect for keeping snacks, tools, and other essentials within easy reach, offering unparalleled practicality.
- Low Collar: The low collar ensures comfort and reduces wind resistance.



7

BREEZE_SLEEK PRO GSG2026SPRINGSUMMERCOLLECTION



PE26

SOLEIL

MAGLIA M.C.
S.S. JERSEY

03608



TESSUTO: SKIN DRY TAGLIE: XS_3XL VESTIBILITA': SLIM

La Maglia da Ciclismo Manica Corta SOLEIL è progettata per i ciclisti che vogliono affrontare le calde giornate estive con stile e comfort.

- Zip Lunga: La zip lunga frontale con cursore autobloccante consente una ventilazione regolabile, permettendoti di adattare la vestibilità alle condizioni climatiche durante le tue pedalate.
- Maniche Tagliate a Vivo: Le maniche tagliate a vivo offrono un look moderno e minimalista, favorendo la leggerezza e la libertà di movimento in sella, donando un tocco di colore.
- Tessuto in Poliestere Microfibra: Realizzata in poliestere microfibra di alta qualità, la maglia è dotata di un trattamento idrofilo che assicura un'eccellente traspirabilità, mantenendoti fresco e asciutto anche nelle giornate più calde.
- Tre Tasche Aperte: Le tre tasche aperte sul retro offrono ampio spazio per riporre tutti i tuoi essenziali, come snack, strumenti e accessori, per una comodità senza pari.
- Vestibilità Regular: Con una vestibilità regolare, questa maglia è progettata per adattarsi comodamente a diverse forme e misure, rendendola perfetta per ciclisti di ogni livello.



03608 SOLEIL_51



03608 SOLEIL_52



03608 SOLEIL_97



03608 SOLEIL_99

FABRIC: SKIN DRY SIZE: XS_3XL FITTING: SLIM

The Short Sleeve Cycling Jersey SOLEIL is designed for cyclists who want to tackle warm summer days with style and comfort.

- Long Zip: The long front zip with a self-locking slider allows for adjustable ventilation, enabling you to adapt the fit to the weather conditions during your rides.
- Raw-Cut Sleeves: The raw-cut sleeves provide a modern and minimalist look, promoting lightness and comfort.
- Microfiber Polyester Fabric: Made from high-quality microfiber polyester, the jersey features a hydrophilic treatment that ensures excellent breathability, keeping you cool and dry even on the hottest days.
- Three Open Pockets: The three open pockets on the back offer ample space to store windbreakers, essential items, bars, or gels.
- Regular Fit: With a regular fit, this jersey is designed to comfortably accommodate various shapes and sizes, making it perfect for cyclists of all levels.

7



SOLEIL SLEEK SPORT  OSG2026SPRINGSUMMERCOLLECTION



SOLEIL VEST

PE26 MAGLIA S.M.
SLEEVELESS JERSEY

02141



02141 SOLEIL VEST_01



02141 SOLEIL VEST_03

TESSUTO: SKIN DRY **TAGLIE:** XS_3XL **VESTIBILITA':** SLIM

La Maglia da Ciclismo Senza Maniche - SOLEIL VEST è progettata per i ciclisti che vogliono affrontare le calde giornate estive con stile e comfort.

- Zip Lunga: La zip lunga frontale con cursore autobloccante consente una ventilazione regolabile, permettendoti di adattare la vestibilità alle condizioni climatiche durante le tue pedalate.
- Tessuto in Poliestere Microfibra: Realizzata in poliestere microfibra di alta qualità, la maglia è dotata di un trattamento idrofilo che assicura un'eccellente traspirabilità, mantenendoti fresco e asciutto anche nelle giornate più calde.
- Tre Tasche Aperte: Le tre tasche aperte sul retro offrono ampio spazio per riporre tutti i tuoi essenziali, come snack, strumenti e accessori, per una comodità senza pari.
- Vestibilità Regular: Con una vestibilità regolare, questa maglia è progettata per adattarsi comodamente a diverse forme e misure, rendendola perfetta per ciclisti di ogni livello.

FABRIC: SKIN DRY **SIZE:** XS_3XL **FITTING:** SLIM

The Sleeveless Cycling Jersey - SOLEIL VEST is designed for cyclists who want to tackle warm summer days with style and comfort.

- Long Zip: The long front zip with a self-locking slider allows for adjustable ventilation, enabling you to adapt the fit to the weather conditions during your rides.
- Microfiber Polyester Fabric: Made from high-quality microfiber polyester, the vest features a hydrophilic treatment that ensures excellent breathability, keeping you cool and dry even on the hottest days.
- Three Open Pockets: The three open pockets on the back offer ample space to store windbreakers, essential items, bars, or gels.
- Regular Fit: With a regular fit, this vest is designed to comfortably accommodate various shapes and sizes, making it perfect for cyclists of all levels.

SLEEK PRO

PANTALONCINO
BIBSHORT

05607



_03



_12



PULSAR ECO ReSAT MAN

FABRIC: MAT 240 **SIZE:** XS_3XL **FITTING:** SLIM

La Salopette Ciclismo Aerodinamica SLEEK PRO è progettata per i ciclisti che cercano un equilibrio perfetto tra performance e comfort.

- Design con Cucitura Unica: La salopette presenta una sola cucitura che migliora l'aerodinamicità e riduce l'attrito.
- Materiale Elastico Compressivo: Realizzata in materiale elastico compressivo, garantisce supporto muscolare durante la pedalata, contribuendo a migliorare la circolazione e le performance.
- Fine Gamba Tagliato a Vivo: Il taglio a vivo alla fine della gamba, con silicone applicato mantiene la salopette ben in posizione durante l'uso.
- Fondello: Equipaggiata con il fondello Pulsar Eco ReSAT, offre un comfort ottimale grazie alla spugna memory ad alta densità che si adatta perfettamente alla forma del corpo.

The SLEEK PRO Aerodynamic Cycling Bib Shorts are designed for cyclists seeking the perfect balance between performance and comfort.

- Single Seam Design: The bib shorts feature a single seam that enhances aerodynamics and reduces friction, providing a streamlined fit and superior comfort.
- High compression Fabric: it ensures muscle support during pedalling, contributing to improved circulation and performance.
- Raw-Cut Leg Opening: The raw cut at the leg opening, with applied silicone, ensures a stable fit without annoying slips, keeping the bib shorts securely in place during use.
- Chamois: Equipped with the Pulsar Eco ReSAT Chamois, it offers optimal comfort thanks to high-density memory foam that perfectly adapts to the body's shape, reducing pressure and increasing comfort even during long rides.



_03



ARIA GREEN MAN

FABRIC: MAT 240 **SIZE:** XS_3XL **FITTING:** SLIM

La Salopette Ciclismo Aerodinamica SLEEK SPORT è progettata per i ciclisti che cercano un equilibrio perfetto tra performance e comfort.

- Design con Cucitura Unica: La salopette presenta una sola cucitura che migliora l'aerodinamicità e riduce l'attrito.
- Materiale Elastico Compressivo: Realizzata in materiale elastico compressivo, garantisce supporto muscolare durante la pedalata, contribuendo a migliorare la circolazione e le performance.
- Fine Gamba Tagliato a Vivo: Il taglio a vivo alla fine della gamba, con silicone applicato mantiene la salopette ben in posizione durante l'uso.
- Fondello: Equipaggiata con il fondello ARIA GREEN che si distingue per tre aspetti fondamentali: Adattabilità al Movimento - Protezione Efficace - Traspirabilità Avanzata. Il fondello Aria rappresenta il culmine di anni di raccolta di feedback da parte di ciclisti e atleti, i quali ci offrono quotidianamente informazioni preziose sulle loro esigenze specifiche.

The SLEEK SPORT Aerodynamic Cycling Bib Shorts are designed for cyclists seeking the perfect balance between performance and comfort.

- Single Seam Design: The bib shorts feature a single seam that enhances aerodynamics and reduces friction, providing a streamlined fit and superior comfort.
- High compression Fabric: it ensures muscle support during pedalling, contributing to improved circulation and performance.
- Raw-Cut Leg Opening: The raw cut at the leg opening, with applied silicone, ensures a stable fit without annoying slips, keeping the bib shorts securely in place during use.
- Chamois: Equipped with the ARIA GREEN Chamois which stands out for three fundamental aspects: Adaptability to Movement – Effective Protection – Advanced Breathability. The Aria padding represents the result of years of collecting feedback from cyclists and athletes, who daily provide us with valuable insights into their specific needs.



AEROBIBS 3/4

PANTALONCINO 3/4
KINICKER

06120



PULSAR ECO ReSAT MAN

FABRIC: MAT 240 **SIZE:** XS_3XL **FITTING:** SLIM

Pantalone da Ciclismo Aerodinamico senza bretelle 3/4 AEROBIS 3/4

- Design con Cucitura Unica: La salopette presenta una sola cucitura che migliora l'aerodinamicità e riduce l'attrito, offrendo una vestibilità super snella e senza compromettere il comfort.
- Materiale Elastico Compressivo: Realizzata in materiale elastico compressivo, garantisce supporto muscolare durante la pedalata, contribuendo a migliorare la circolazione e le performance.
- Fondello: Equipaggiata con il fondello Pulsar Eco ReSAT, offre un comfort ottimale grazie alla spugna memory ad alta densità che si adatta perfettamente alla forma del corpo, riducendo le pressioni e aumentando il comfort anche durante le lunghe pedalate.

The AEROBIBS 3/4 Aerodynamic Cycling Tights without Bibs are designed for cyclists who seek enhanced performance and comfort.

- Single Seam Design: The tights feature a single seam that improves aerodynamics and reduces friction, offering superior comfort.
- High Compression Fabric: This material provides muscle support during pedalling, contributing to improved circulation and performance.
- Chamois: Equipped with the Pulsar Eco ReSAT Chamois, it offers optimal comfort thanks to high-density memory foam that perfectly adapts to the body's shape, reducing pressure and enhancing comfort even during long rides.



PANTALONCINO
SHORT

05599

PULSAR ECO ReSAT MAN

FABRIC: MAT 240 **SIZE:** XS_3XL **FITTING:** SLIM

The AEROSHORTS Aerodynamic Cycling Tights without braces are designed for cyclists seeking the perfect balance between performance and comfort.

- Design con Cucitura Unica: La salopette presenta una sola cucitura che migliora l'aerodinamicità e riduce l'attrito, offrendo una vestibilità super snella e senza compromettere il comfort.
- Materiale Elastico Compressivo: Realizzata in materiale elastico compressivo, garantisce supporto muscolare durante la pedalata, contribuendo a migliorare la circolazione e le performance.
- Fine Gamba Tagliato a Vivo: Il taglio a vivo alla fine della gamba, con silicone applicato mantiene la salopette ben in posizione durante l'uso.
- Fondello: Equipaggiata con il fondello Pulsar Eco ReSAT, offre un comfort ottimale grazie alla spugna memory ad alta densità che si adatta perfettamente alla forma del corpo, riducendo le pressioni e aumentando il comfort anche durante e lunghe pedalate.

- Single Seam Design: The shorts feature a single seam that enhances aerodynamics and reduces friction, providing superior comfort.
- High Compression Fabric: This fabric guarantees muscle support during the ride, contributing to improved circulation and performance.
- Raw-Cut Leg Opening: The raw cut at the leg opening, with applied silicone, ensures a stable fit without annoying slips, keeping the bib shorts securely in place during use.
- Chamois: Equipped with the Pulsar Eco ReSAT Chamois, it offers optimal comfort thanks to high-density memory foam that perfectly adapts to the body's shape, reducing pressure points and increasing comfort even during long rides.

SCULPT

PANTALONCINO
BIBSHORT

05600



_03

ZENITH 3X GOLD EDITION

FABRIC: EMBOSSED LYCRA **SIZE:** XS_3XL **FITTING:** SLIM

I pantaloncini con bretelle da ciclismo SCULPT sono pensati per i ciclisti che cercano le massime prestazioni e il massimo comfort.

- Design Sagomato: La salopette presenta un taglio sagomato che segue la tua anatomia, offrendo una vestibilità aerodinamica senza compromettere il comfort.
- Lycra Goffrata: Realizzata in lycra goffrata di alta qualità, offre elasticità e sostegno, permettendo una libertà di movimento totale e un'ottima gestione dell'umidità.
- Bretelle in Rete Traspiranti: Le bretelle in rete traspirante garantiscono una ventilazione ottimale durante le pedalate, mantenendoti fresco e asciutto anche nelle giornate più calde.
- Inserto Taglio Vivo con Silicone: La fascia a fine gamba tagliata a vivo con silicone applicato assicura una vestibilità perfetta e stabile, evitando fastidiosi scivolamenti mentre pedali.
- Cuciture Piatte: Le cuciture piatte riducono al minimo le irritazioni e il disagio, offrendo una sensazione di morbidezza sulla pelle anche durante le lunghe distanze.
- Fondello: Dotata del fondello Zenith con spugna memory, questa salopette offre un comfort senza pari, adattandosi perfettamente al tuo corpo e offrendo un supporto ottimale per le lunghe pedalate.

The SCULPT Cycling Bib Shorts are designed for cyclists seeking top performance and comfort.

- Shaped Design: The bib shorts feature a tailored cut that follows your anatomy, providing an aerodynamic fit without compromising comfort.
- Textured Lycra: Made from high-quality textured Lycra, it offers elasticity and support, allowing total freedom of movement and excellent moisture management.
- Breathable Mesh Straps: The breathable mesh straps ensure optimal ventilation during rides, keeping you cool and dry even on the hottest days.
- Raw-Cut Silicone Band: The raw-cut silicone band at the leg opening ensures a perfect and stable fit, preventing annoying slips while you pedal.
- Flat Seams: The flat seams minimize irritation and discomfort, providing a soft feel against the skin even over long distances.
- Chamois: Equipped with Zenith chamois featuring memory foam, these bib shorts offer unparalleled comfort, perfectly adapting to your body and providing optimal support for long rides.



ICONIC

PANTALONCINO
BIBSHORT

05601



IKON MAN

FABRIC: LYCRA **SIZE:** XS_3XL **FITTING:** REGULAR

I pantaloncini con bretelle da ciclismo ICONIC sono pensati per i ciclisti che cercano le massime prestazioni e il massimo comfort.

- Design Sagomato: Questa salopette offre un taglio sagomato che si adatta perfettamente alla tua forma, massimizzando l'aerodinamicità e riducendo la resistenza al vento.
- Cuciture Piatte: Le cuciture piatte sono progettate per minimizzare le irritazioni e il disagio, garantendo una sensazione morbida sulla pelle durante le lunghe pedalate.
- Bretelle in Rete: Le bretelle in rete traspirante assicurano una ventilazione eccellente, mantenendo il corpo fresco e asciutto anche nelle giornate più calde.
- Elastico Siliconato a Fine Gamba: L'elastico siliconato alla fine della gamba mantiene la salopette in posizione, evitando fastidiosi scivolamenti e garantendo una vestibilità sicura mentre ti muovi.
- Fondello: Dotata del fondello Ikon, con spugna memory ad alta densità, questa salopette offre un comfort eccezionale, adattandosi perfettamente alla forma del tuo corpo per supportare anche le uscite più lunghe.

The ICONIC Cycling Bib Shorts are designed for cyclists seeking top performance and comfort.

- Shaped Design: These bib shorts feature a tailored cut that perfectly adapts to your form, maximizing aerodynamics and reducing wind resistance.
- Flat Seams: The flat seams are crafted to minimize irritation and discomfort, ensuring a soft feel against the skin during long rides.
- Mesh Straps: The breathable mesh straps provide excellent ventilation, keeping your body cool and dry even on the hottest days.
- Silicone Elastic at the Leg Opening: The silicone elastic at the leg opening keeps the bib shorts securely in place, preventing annoying slips and ensuring a snug fit while you move.
- Chamois: Equipped with Ikon Chamois, featuring high-density memory foam, these bib shorts offer exceptional comfort, perfectly adapting to your body shape to support even the longest rides.



IKON MAN

FABRIC: LYCRA **SIZE:** XS_3XL **FITTING:** REGULAR

The ICONICWB Bibless Cycling Shorts are designed for cyclists who value comfort and performance.

I pantaloncini da ciclismo ICONICWB sono pensati per i ciclisti danno importanza al comfort e alle prestazioni.

- Materiale in Lycra: La fabbricazione in lycra assicura una vestibilità elastica e leggera, permettendo una totale libertà di movimento mentre pedali e offrendo una sensazione di morbidezza sulla pelle.
- Tagli Sagomati: I tagli sagomati sono studiati per seguire le linee del corpo, ottimizzando l'aerodinamicità e garantendo un perfetto adattamento senza compromettere il comfort.
- Elastico Siliconato a Fine Gamba: L'elastico siliconato alla fine della gamba offre una tenuta sicura, evitando fastidiosi scivolamenti e assicurando che il pantalone rimanga in posizione mentre ti muovi.
- Fondello: Equipaggiato con il fondello IKON, questo pantalone presenta una spugna memory ad alta densità che si adatta alla tua anatomia, fornendo un supporto eccezionale e riducendo la pressione nelle aree sensibili durante le uscite più lunghe.

- Lycra Material: The construction in Lycra offers a lightweight and elastic fit, allowing freedom of movement during cycling while ensuring a soft feel against the skin.
- Shaped Cuts: The shaped cuts follow the lines of the body, enhancing aerodynamics and ensuring a proper fit without compromising comfort.
- Silicone Elastic at the Leg Opening: The silicone elastic at the leg opening keeps the shorts securely in place, preventing unwanted slips while you move.
- Chamois Equipped with IKON Chamois, these shorts feature high-density memory foam that conforms to your anatomy, providing support and reducing pressure in sensitive areas during longer rides.

ICONICWB

PANTALONCINO
SHORT

05320

ACTION

MAGLIA M.C.
S.S. JERSEY

03603



TESSUTO: TASLAN **TAGLIE:** XS_3XL **VESTIBILITA':** COMFORT

Sperimenta la perfetta combinazione di funzionalità e comfort con la nostra "Maglia Ciclismo ACTION". Progettata per i ciclisti che desiderano un'ottima vestibilità e praticità durante le loro pedalate, questa maglia è ideale per lunghe distanze e condizioni variabili.

- Zip da 20 cm: La zip frontale da 20 cm offre una ventilazione regolabile, permettendoti di adattare la maglia alle diverse temperature
- Tessuto in Poliestere Elasticizzato: Realizzata in un morbido poliestere elasticizzato, la maglia garantisce un'ottima libertà di movimento e una vestibilità comoda, senza costrizioni, seguendo ogni tuo movimento in sella.
- Taschino Posteriore con Zip: Il pratico taschino posteriore con zip offre spazio sicuro per riporre i tuoi oggetti essenziali, come chiavi, barrette energetiche o un telefono, mantenendoli facilmente accessibili durante la pedalata.
- Vestibilità Comoda: Progettata per offrire una vestibilità confortevole che si adatta a diverse forme e misure, rendendo questa maglia perfetta per ciclisti di tutti i livelli.



03603 ACTION_03



03603 ACTION_126



FABRIC: TASLAN **SIZE:** XS_3XL **FITTING:** COMFORT

Experience the perfect combination of functionality and comfort with our "ACTION Cycling Jersey." Designed for cyclists who desire an excellent fit and practicality during their rides, this jersey is ideal for long distances and varying conditions.

- 20 cm Zip: The 20 cm front zip provides adjustable ventilation, allowing you to adapt the jersey to different temperatures.
- Stretch Polyester Fabric: Made from soft stretch polyester, the jersey ensures excellent freedom of movement and a comfortable fit, following every motion on the bike without any restrictions.
- Rear Zip Pocket: The practical rear zip pocket offers a secure space to store your essentials, such as keys, energy bars, or a phone, keeping them easily accessible during the ride.
- Comfortable Fit: Designed to offer a comfortable fit that accommodates various shapes and sizes, making this jersey perfect for cyclists of all levels.

7



TRAIL

MAGLIA M.C.
S.S. JERSEY

03604



TESSUTO: WAVE **TAGLIE:** XS_3XL **VESTIBILITA':** COMFORT

Sperimenta il meglio del comfort e della funzionalità con la nostra "Maglia Ciclismo TRAIL".

- Tessuto Morbido e Traspirante: Realizzata in poliestere morbido, questa maglia garantisce una sensazione di comfort sulla pelle e un'ottima traspirabilità, mantenendoti fresco anche nelle giornate più calde.
- Vestibilità Comoda: Progettata per adattarsi a diverse forme e misure, la vestibilità comoda ti consente di muoverti liberamente senza restrizioni, rendendo ogni uscita un piacere.
- Tasca con Zip : Una tasca su schiena lato destro con zip invisibile e fodera antiacqua.



03604 TRAIL_01



03604 TRAIL_03



03604 TRAIL_05

FABRIC: WAVE **SIZE:** XS_3XL **FITTING:** COMFORT

Experience the best of comfort and functionality with our "TRAIL Cycling Jersey."

- Soft and Breathable Fabric: Made from soft polyester; this jersey ensures a comfortable feel against the skin and excellent breathability, keeping you cool even on the hottest days.
- Comfortable Fit: Designed to accommodate various shapes and sizes, the comfortable fit allows you to move freely without restrictions, making every ride a pleasure.
- Zip Pocket: A pocket on the right side of the back features an invisible zip and waterproof lining for secure storage of your essentials.



GRAVELMATE

PE26 PANTALONCINO
BIBSHORT
05543



ERGOTECH

FABRIC: ENERGY **SIZE:** XS_3XL **FITTING:** SLIM

Affronta ogni avventura con la "Salopette Gravel GRAVELMATE", progettata per i ciclisti che desiderano performance, comfort e funzionalità su ogni terreno.

- Bretelle in Rete: Le bretelle in rete traspirante offrono una ventilazione eccellente, mantenendo il corpo fresco durante le lunghe pedalate, mentre il design assicura una vestibilità sicura e confortevole.
- Tasche Laterali e Posteriori: Dotata di tasche laterali e di due tasche sulla schiena, questa salopette offre ampio spazio per riporre in sicurezza gli oggetti essenziali.
- Cuciture Piatte: Le cuciture piatte riducono al minimo le irritazioni, garantendo una maggiore comodità.
- Tessuto Resistente ed Elastico: Realizzata in tessuto resistente ed elastico, la salopette offre un supporto muscolare ottimale e una resistenza all'usura in tutte le condizioni di ciclismo.
- Elastico Siliconato a Fine Gamba: L'elastico siliconato alla fine della gamba evita fastidiosi scivolamenti, mantenendo la salopette ben posizionata mentre ti muovi.
- Fondello: Equipaggiata con il fondello Ergotech, dotato di spugne memory ad alta densità, questa salopette garantisce un comfort eccezionale.



_03



Tackle every adventure with the "GRAVELMATE Gravel Bib Shorts," designed for cyclists who seek performance, comfort, and functionality across all terrains.

- Mesh Straps: The breathable mesh straps allow for good ventilation, helping to keep the body cool during extended rides. The design ensures stability and comfort.
- Side and Back Pockets: These bib shorts feature side pockets and two pockets on the back, providing space to store your essential items.
- Flat Seams: The flat seams minimize irritation, enhancing comfort.
- Durable and Stretchy Fabric: Made from durable and elastic fabric, the bib shorts offer muscle support and wear resistance in various cycling conditions.
- Silicone Elastic at the Leg Opening: The silicone elastic prevents slipping, keeping the bib shorts securely in place during movement.
- Chamois: Equipped with Ergotech padding featuring high-density memory foam, these bib shorts provide a great level of comfort.



TRAIL PRO

PE26

BAGGY CON FONDELLO
BAGGY WITH PAD

05603



_03



ZENITH 3X GOLD EDITION

FABRIC: ENERGY **SIZE:** XS_3XL **FITTING:** REGULAR

Un mix imbattibile di stile, funzionalità e comfort. Ideale per ciclisti avventurosi e per chi desidera esplorare ogni sentiero.

- Tessuto Esterno Elastico e Leggero: Realizzato in un tessuto esterno elastico e leggero, il baggie offre alla tua pedalata libertà di movimento e resistenza.
- Fascia Elastica in Vita: La fascia elastica in vita assicura una vestibilità sicura e confortevole, mantenendo il baggie in posizione senza limitare i tuoi movimenti.
- Due Tasche con Zip: Ottimizza la tua comodità con due tasche laterali con zip, perfette per riporre in modo sicuro gli oggetti essenziali.
- Visibilità Confortevole: Il design confortevole e funzionale ti permette di affrontare ogni avventura in sella senza compromessi, godendo appieno di ogni pedalata.
- Boxer Interno in Rete: questo baggie garantisce un'ottima traspirabilità e una gestione efficace dell'umidità, mantenendoti fresco e asciutto durante le pedalate.
- Fondello: Con il fondello Zenith ad alta densità, puoi contare su un comfort eccezionale. Questo fondello si adatta perfettamente alla tua anatomia, fornendo un supporto mirato nelle zone sensibili durante le lunghe distanze.

An unbeatable mix of style, functionality, and comfort, perfect for adventurous cyclists looking to explore every trail.

- Lightweight Elastic Outer Fabric: Ensures freedom of movement and durability.
- Elastic Waistband: Provides a secure and comfortable fit without restricting movement.
- Two Zip Pockets: Ideal for securely storing essential items.
- Comfortable Visibility: Functional design allows you to fully enjoy every ride.
- Mesh Inner Boxer: Ensures breathability and moisture management.
- Zenith Chamois: Offers exceptional comfort and targeted support for long distances.





“VIVI OGNI PEDALATA CON PASSIONE E STILE, PERCHÉ OGNI DONNA MERITA DI SENTIRSI FORTE, LIBERA E SPLENDIDA IN OGNI AVVENTURA SULLA STRADA.”

“Live every pedal stroke with passion and style, because every woman deserves to feel strong, free, and beautiful in every adventure on the road.”



ÉCLAT

MAGLIA M.C.
S.S. JERSEY

03605



03605 ÉCLAT_01



03605 ÉCLAT_03



03605 ÉCLAT_08



03605 ÉCLAT_24



03605 ÉCLAT_54



TESSUTO: RENEW **TAGLIE:** XXS_XXL **VESTIBILITA':** SLIM

Maglia donna ÉCLAT: maglia estiva da ciclismo sagomata progettata per donne attive.

- Tessuto Leggero Eco-Friendly: Realizzata in tessuto riciclato leggero morbido e traspirante, la maglia offre una sensazione di freschezza sulla pelle, mantenendoti asciutta anche nelle giornate più calde.
- Sagomatura Femminile: Il design sagomato segue delicatamente le linee del corpo, offrendo una vestibilità elegante e aerodinamica, ideale per ogni tipo di uscita ciclistica.
- Maniche a Taglio Vivo: Le maniche a taglio vivo non solo conferiscono un aspetto contemporaneo e pulito, ma migliorano anche la libertà di movimento, assicurando una vestibilità comoda mentre pedali.
- Zip Lunga: La zip lunga frontale consente una regolazione rapida della ventilazione, permettendoti di adattare il flusso d'aria alle tue esigenze durante le pedalate.
- Tre Tasche Aperte e Tasca Laterale con Zip: La maglia è dotata di tre tasche posteriori aperte, perfette per riporre barrette energetiche, strumenti o piccoli accessori, e una tasca laterale con zip per custodire in modo sicuro oggetti personali come il telefono o le chiavi.

FABRIC: RENEW **SIZE:** XXS_XXL **FITTING:** SLIM

Women's ÉCLAT Jersey: A summer cycling jersey designed for active women.

- Lightweight Eco-Friendly Fabric: Made from soft, breathable recycled lightweight fabric, the jersey provides a cool feel on the skin, keeping you dry even on the hottest days.
- Feminine Fit: The tailored design gently follows the body's contours, offering a sleek and aerodynamic fit, ideal for all types of cycling outings.
- Raw-Cut Sleeves: The raw-cut sleeves not only give a contemporary and clean look but also enhance freedom of movement, ensuring a comfortable fit while you pedal.
- Long Zipper: The long front zipper allows for quick ventilation adjustments, enabling you to adapt the airflow to your needs during rides.
- Three Open Back Pockets and a Side Zipper Pocket: The jersey features three open back pockets, perfect for storing energy bars, tools, or small accessories, and a side zippered pocket to securely hold personal items like your phone or keys.



GLIDE

PE26
MAGLIA M.C.
S.S. JERSEY

03614



03614 GLIDE_01



03614 GLIDE_24



03614 GLIDE_39



TESSUTO: INTERPOWER **TAGLIE:** XXS_XXL **VESTIBILITA':** SLIM

Scegli la Maglia Ciclismo GLIDE per un mix perfetto di comfort, funzionalità e protezione solare. Ideale per ciclisti di tutti i livelli, questa maglia è progettata per accompagnarti nelle tue sfide estive con stile e praticità.

- Tessuto Elastico e Leggero: Realizzata in un tessuto elastico e leggero, questa maglia offre una vestibilità comoda e una libertà di movimento ottimale, perfetta per affrontare percorsi di qualsiasi difficoltà.
- Tre Tasche Posteriori: Dotata di tre tasche posteriori, offre ampio spazio per riporre in modo sicuro oggetti essenziali come barrette energetiche, strumenti o un telefono, permettendoti di accedere facilmente a tutto ciò di cui hai bisogno.
- Schiena con Tessuto Protettivo: La schiena della maglia è realizzata in un tessuto protettivo contro i raggi solari, garantendo sicurezza e comfort durante le lunghe pedalate sotto il sole.
- Elastico Siliconato: L'elastico siliconato alla fine della maglia assicura una vestibilità sicura e impedisce che la maglia si muova, mantenendo tutto in posizione mentre pedali.
- Maniche a Taglio Vivo: Le maniche a taglio vivo non solo conferiscono un aspetto elegante e contemporaneo, ma migliorano anche la libertà di movimento, permettendoti di concentrarti sulle tue performance.

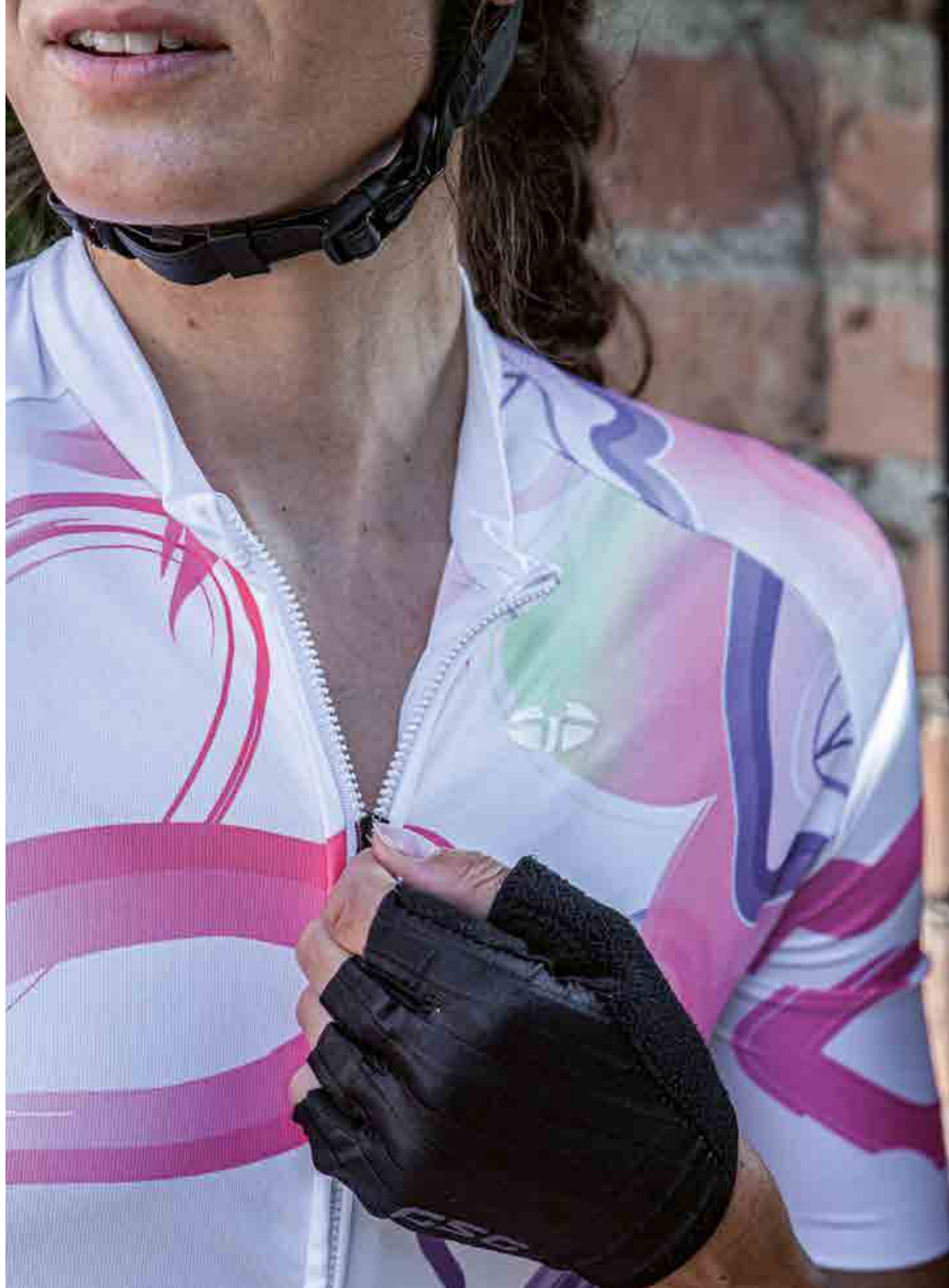
FABRIC: INTERPOWER **SIZE:** XXS_XXL **FITTING:** SLIM

Choose the GLIDE Cycling Jersey for a perfect mix of comfort, functionality, and sun protection. Ideal for cyclists of all levels, this jersey is designed to accompany you through your summer challenges with style and practicality.

- Stretchy and Lightweight Fabric: Made from a stretchy and lightweight fabric, this jersey offers a comfortable fit and optimal freedom of movement, perfect for tackling routes of any difficulty.
- Three Back Pockets: Featuring three back pockets, it provides ample space to securely store essentials like energy bars, tools, or a phone, allowing easy access to everything you need.
- Protective Back Fabric: The back of the jersey is made from protective fabric against sunlight, ensuring safety and comfort during long rides under the sun.
- Silicone Elastic: The silicone elastic at the hem ensures a secure fit and prevents the jersey from shifting, keeping everything in place while you ride.
- Raw-Cut Sleeves: The raw-cut sleeves not only provide a sleek and modern look but also enhance freedom of movement, allowing you to focus on your performance.



GLIDE_ELYSIUM  GSG2026SPRINGSUMMERCOLLECTION



NIMBLE

MAGLIA M.C.
S.S. JERSEY

03606



03606 NIMBLE_01

03606 NIMBLE_03

03606 NIMBLE_08



03606 NIMBLE_24

03606 NIMBLE_54



TESSUTO: RENEW **TAGLIE:** XXS_XXL **VESTIBILITA':** SLIM

La maglia NIMBLE è progettata per le cicliste che ricercano comfort e stile su ogni percorso. Realizzata in un tessuto morbido ed elastico, questa maglia combina funzionalità e un design accattivante, rendendola l'ideale per le uscite estive.

- Tessuto Morbido Eco-Friendly: La maglia è realizzata in un tessuto riciclato morbido ed elastico, garantendo una vestibilità confortevole e una libertà di movimento ottimale, perfetta per le lunghissime pedalate.
- Maniche Stampate e a Taglio Vivo: Le maniche sono in tessuto stampato, con un design a taglio vivo che non solo offre un look contemporaneo, ma migliora anche la ventilazione e la libertà di movimento.
- Tre Tasche Posteriori Aperte: Dotata di tre tasche posteriori aperte, la maglia fornisce ampio spazio per riporre in modo sicuro gli essenziali, come barrette energetiche, strumenti o un cellulare, rendendo facile l'accesso durante la pedalata.

FABRIC: RENEW **SIZE:** XXS_XXL **FITTING:** SLIM

The NIMBLE jersey is designed for female cyclists who seek comfort and style on every ride. Made from a soft and stretchy fabric, this jersey combines functionality with an appealing design, making it ideal for summer outings.

- Soft Eco-Friendly Fabric: The jersey is made from soft, stretchy recycled fabric, ensuring a comfortable fit and optimal freedom of movement, perfect for long rides.
- Printed and Raw-Cut Sleeves: The sleeves feature printed fabric with a raw-cut design that not only offers a contemporary look but also enhances ventilation and freedom of movement.
- Three Open Back Pockets: Equipped with three open back pockets, the jersey provides ample space to securely store essentials like energy bars, tools, or a phone, making access easy during your ride.



NIMBLE ELYSIUM  CSG2026SPRINGSUMMERCOLLECTION



7



AURA FIT

PE26 CANOTTA
SINGLET
02142



02142 AURA FIT_03



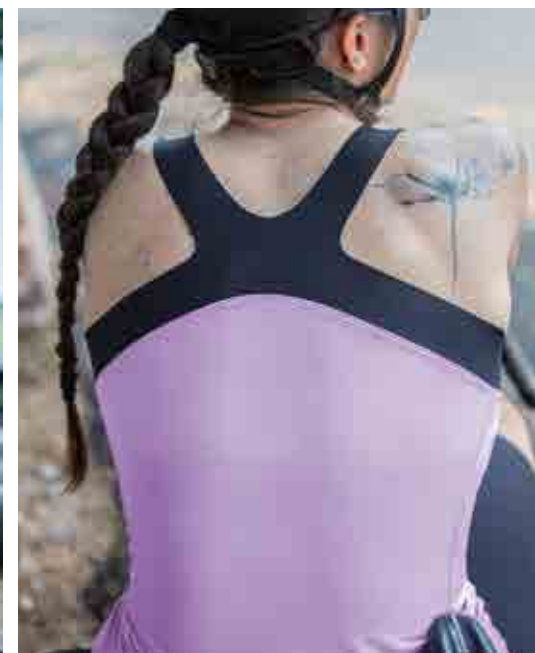
02142 AURA FIT_08



02142 AURA FIT_24



02142 AURA FIT_54



TESSUTO: RENEW **TAGLIE:** XXS_XXL **VESTIBILITA':** SLIM

Scopri il comfort e la versatilità della Canotta da Donna AURA FIT è progettata per le cicliste che desiderano un capo che unisce stile, funzionalità e rispetto per l'ambiente.

- Bretelle a Taglio Vivo: Le bretelle in tessuto tagliato a vivo conferiscono un look moderno e minimalista, mentre migliorano la ventilazione e permettono una libertà di movimento senza restrizioni.
- Top interno: La canotta è dotata di top interno in tessuto morbido ed elastico capace di contenere senza costringere.
- Tre Tasche Posteriori: Dotata di due tasche posteriori, questa canotta offre ampio spazio per riporre gli oggetti essenziali come barrette energetiche, strumenti o un telefono, assicurando un facile accesso durante la pedalata.

FABRIC: RENEW **SIZE:** XXS_XXL **FITTING:** SLIM

Discover the comfort and versatility of the AURA FIT Women's Tank Top, designed for female cyclists who desire a garment that combines style and functionality.

- Raw-Cut Straps: The raw-cut fabric straps provide a modern and minimalist look while enhancing ventilation and allowing unrestricted freedom of movement.
- Inner Top: The tank top features a soft and stretchy inner layer that provides support without constricting.
- Three Back Pockets: Equipped with two back pockets, this tank top offers ample space to store essentials like energy bars, tools, or a phone, ensuring easy access during your ride.

PE26

ZEST

MAGLIA M.C.
S.S. JERSEY

03607



TESSUTO: SKIN DRY **TAGLIE:** XXS_XXL **VESTIBILITA':** SLIM

La maglia da donna manica corta ZEST è realizzata in un tessuto in poliestere leggero e traspirante, progettata per garantire massimo comfort durante le tue uscite in bicicletta.

- Tessuto Morbido e Traspirante: Completamente in poliestere, questa maglia offre una sensazione fresca e asciutta, perfetta per le calde giornate estive e per mantenere la pelle ventilata durante l'attività fisica.
- Tre Tasche Posteriori Aperte: Dotata di tre tasche posteriori aperte, la maglia consente di riporre in modo sicuro oggetti essenziali come barrette, strumenti e smartphone, garantendo un facile accesso durante il percorso.
- Zip Lunga: La zip lunga frontale facilita la regolazione della ventilazione, permettendo di adattare il flusso d'aria alle tue esigenze in ogni momento della pedalata.
- Maniche a Taglio Vivo: Le maniche a taglio vivo non solo conferiscono un aspetto moderno, ma offrono anche una vestibilità comoda, permettendo una totale libertà di movimento.
- Elastico Siliconato: L'elastico siliconato alla fine della maglia assicura che rimanga ben fissata durante l'attività sportiva, evitando fastidiosi scivolamenti.



03607 ZEST_52



03607 ZEST_56



03607 ZEST_57



03607 ZEST_99

FABRIC: SKIN DRY **SIZE:** XXS_XXL **FITTING:** SLIM

The ZEST Short Sleeve Women's Jersey is made from lightweight and breathable polyester fabric, designed to provide maximum comfort during your cycling outings.

- Soft and Breathable Fabric: Fully made from polyester, this jersey offers a cool and dry feel, perfect for hot summer days and keeping the skin ventilated during physical activity.
- Three Open Back Pockets: Equipped with three open back pockets, the jersey allows for secure storage of essentials like bars, tools, and smartphones, ensuring easy access while on the go.
- Long Zip: The long front zip facilitates ventilation adjustment, allowing you to adapt airflow to your needs at any moment during your ride.
- Raw-Cut Sleeves: The raw-cut sleeves not only provide a modern look but also offer a comfortable fit, allowing for total freedom of movement.
- Silicone Elastic: The silicone elastic at the hem ensures that the jersey stays securely in place during athletic activity, preventing annoying slips.

PE26
VIVID
CANOTTA
SINGLET
02143



TESSUTO: RENEW **TAGLIE:** XXS_XXL **VESTIBILITA':** SLIM

La Canotta da donna VIVID è progettata per per le giornate estive più calde.

- Tessuto Elastico, Traspirante ed Eco-Friendly: Realizzata in materiale elastico e riciclato, la canotta offre una vestibilità comoda e una libertà di movimento ottimale, assicurando al contempo una gestione efficace dell'umidità per mantenerti fresca e asciutta.
- Zip Lunga: La zip lunga frontale consente una ventilazione personalizzabile, permettendoti di regolare il flusso d'aria in base all'intensità dell'attività.
- Tre Tasche Posteriori Aperte: Dotata di tre tasche posteriori aperte, la maglia offre ampio spazio per riporre in modo sicuro oggetti essenziali come barrette energetiche, strumenti e smartphone, assicurando un accesso facile e veloce durante la pedalata.



02143 VIVID_01



02143 VIVID_03



02143 VIVID_08



FABRIC: RENEW **SIZE:** XXS_XXL **FITTING:** SLIM

The VIVID Singlet Women's is designed for the hottest summer days.

- Stretchy, Breathable, and Eco-Friendly Fabric: Made from stretchy recycled material, this singlet provides a comfortable fit and optimal freedom of movement while ensuring effective moisture management to keep you cool and dry.
- Long Zip: The long front zip allows for customizable ventilation, enabling you to adjust airflow based on the intensity of your activity.
- Three Open Back Pockets: Equipped with three open back pockets, the jersey offers ample space to securely store essentials like energy bars, tools, and smartphone, ensuring easy and quick access during your ride.



ELYSIUM

PANTALONCINO
SHORT

05604



_03



PULSAR ECO ReSAT WOMAN

FABRIC: MAT 240 **SIZE:** XXS_XXL **FITTING:** SLIM

I pantaloni da donna ELYSIUM sono stati costruiti con una sola cucitura per migliorare il comfort e non lasciare segni di cuciture sulla pelle.

- Materiale Compressivo: Realizzati in un materiale compressivo di alta qualità, offrono un supporto eccellente per i muscoli, migliorando la circolazione sanguigna e riducendo l'affaticamento durante le lunghe pedalate.
- Fascia Elastica in Vita: La fascia elastica in vita garantisce una vestibilità sicura e confortevole, mantenendo i pantaloni in posizione senza costrizioni.
- Fine Gamba Tagliato a Vivo con Siliconatura Interna: Il design a taglio vivo alla fine della gamba, abbinato alla siliconatura interna, assicura che i pantaloni restino fermi durante la pedalata, evitando scivolamenti fastidiosi e offrendo una presentazione elegante.
- Fondello: Dotati di un fondello ad alta densità Pulsar Eco ReSAT Woman, questi pantaloni offrono un comfort eccezionale nelle aree sensibili. Progettato specificamente per l'anatomia femminile, il fondello fornisce supporto e ammortizzazione ottimali per lunghe distanze.

The ELYSIUM women's Shorts are constructed with a single seam to enhance comfort and avoid leaving any seam marks on the skin.

- Compression Material: Made from high-quality compression material, they provide excellent muscle support, improving blood circulation and reducing fatigue during long rides.
- Elastic Waistband: The elastic waistband ensures a secure and comfortable fit, keeping the shorts in place without restrictions.
- Raw-Cut Leg Hem with Internal Silicone: The raw-cut design at the leg hem, combined with internal silicone, ensures that the shorts stay in place during pedalling, preventing annoying slips while offering a sleek appearance.
- Chamois: Featuring high-density Pulsar Eco ReSAT Woman padding, these shorts provide exceptional comfort in sensitive areas. Specifically designed for the female anatomy, the padding offers optimal support and cushioning for long distances.



ELYSIUM 3/4

PANTALONCINO 3/4
KNIKER

06121



PULSAR ECO ReSAT WOMAN

FABRIC: MAT 240 **SIZE:** XXS_XXL **FITTING:** SLIM

I pantaloni da donna ELYSIUM 3/4 sono in materiale compressivo sono progettati per offrire comfort e supporto durante le tue avventure in bicicletta. Realizzati con un tessuto elastico morbido, questi pantaloni sono ideali per cicliste che desiderano performance e praticità.

- Materiale Compressivo: Realizzati in un materiale compressivo di alta qualità, offrono un supporto eccellente per i muscoli, migliorando la circolazione sanguigna e riducendo l'affaticamento durante le lunghe pedalate.
- Fascia Elastica in Vita: La fascia elastica in vita garantisce una vestibilità sicura e confortevole, mantenendo i pantaloni in posizione senza costrizioni.
- Fondello: Dotati di un fondello ad alta densità Pulsar Eco ReSAT Woman, questi pantaloni offrono un comfort eccezionale nelle aree sensibili. Progettato specificamente per l'anatomia femminile, il fondello fornisce supporto e ammortizzazione ottimali per lunghe distanze.

The ELYSIUM 3/4 women's Shorts are made from compression material and designed to provide comfort and support during your cycling adventures. Crafted with soft elastic fabric, these shorts are ideal for cyclists seeking performance and practicality.

- Compression Material: Made from high-quality compression material, they offer excellent muscle support, improving blood circulation and reducing fatigue during long rides.
- Elastic Waistband: The elastic waistband ensures a secure and comfortable fit, keeping the shorts in place without restrictions.
- Chamois: Featuring high-density Pulsar Eco ReSAT Woman padding, these shorts provide exceptional comfort in sensitive areas. Specifically designed for the female anatomy, the padding offers optimal support and cushioning for long distances.



PANTALONCINO
SHORT

05605



BETHA 3X ECO SAT

FABRIC: LYCRA **SIZE:** XXS_XXL **FITTING:** SLIM

I pantaloni da donna ZENYA sono in materiale compressivo sono progettati per offrire comfort e supporto durante le tue avventure in bicicletta. Realizzati con un tessuto elastico e leggero, questi pantaloni sono ideali per cicliste che desiderano performance e praticità.

- Fascia Elastica in Vita: La fascia elastica in vita garantisce una vestibilità sicura e confortevole, mantenendo i pantaloni in posizione senza costrizioni.
- Fine Gamba Tagliato a Vivo con Siliconatura Interna: Il design a taglio vivo alla fine della gamba, abbinato alla siliconatura interna, assicura che i pantaloni restino fermi durante la pedalata, evitando scivolamenti fastidiosi e offrendo una presentazione elegante.
- Fondello: Dotati di un fondello ad alta densità BETHA questi pantaloni offrono un comfort eccezionale nelle aree sensibili. Progettato specificatamente per l'anatomia femminile, il fondello fornisce supporto e ammortizzazione ottimali per lunghe distanze.

The ZENYA women's Shorts are made from compression material and designed to provide comfort and support during your cycling adventures. Crafted with lightweight elastic fabric, these shorts are ideal for cyclists seeking both performance and practicality.

- Elastic Waistband: The elastic waistband ensures a secure and comfortable fit, keeping the shorts in place without restrictions.
- Raw-Cut Leg Hem with Internal Silicone: The raw-cut design at the leg hem, combined with internal silicone, ensures that the shorts stay in place during pedalling, preventing annoying slips while offering a sleek appearance.
- Chamois: Featuring high-density BETHA padding, these shorts provide exceptional comfort in sensitive areas. Specifically designed for the female anatomy, the padding offers optimal support and cushioning for long distances.

PE26
ASPIRE
MAGLIA M.C.
S.S JERSEY
03609



03609 ASPIRE_01



03609 ASPIRE_03



03609 ASPIRE_05

TESSUTO: WAVE **TAGLIE:** XXS_XXL **VESTIBILITA':** COMFORT

La T-shirt da donna per ciclismo ASPIRE è realizzata in un morbido e traspirante tessuto in poliestere, progettata per garantire comfort e freschezza durante le tue pedalate. Questa maglia è l'ideale per cicliste che desiderano unire funzionalità e stile. Scegli La T-shirt ASPIRE per affrontare ogni uscita con stile e comfort.

- Tessuto Morbido e Traspirante: Il tessuto in poliestere è leggero e morbido al tatto, assicurando una sensazione piacevole sulla pelle e una gestione efficace dell'umidità, mantenendoti fresca anche durante l'attività fisica intensa.
- Design Funzionale: La T-shirt è progettata per offrire una vestibilità comoda e libera di movimento, sfruttando al meglio le tecnologie moderne per garantire un'ottima performance.
- Versatile: Questa maglia è perfetta non solo per il ciclismo, ma anche per altre attività sportive o per un look casual, rendendola un'aggiunta versatile al tuo guardaroba.
- Facile da Pulire: Il poliestere è facile da lavare e asciuga rapidamente, rendendo questa T-shirt pratica per l'uso quotidiano.

FABRIC: WAVE **SIZE:** XXS_XXL **FITTING:** COMFORT

The ASPIRE Women's Cycling T-Shirt is made from soft and breathable polyester fabric, designed to provide comfort and freshness during your rides. This shirt is ideal for female cyclists who wish to combine functionality with style. Choose the ASPIRE T-shirt to tackle every outing with style and comfort.

- Soft and Breathable Fabric: The lightweight polyester fabric feels pleasant against the skin and effectively manages moisture, keeping you cool even during intense physical activity.
- Functional Design: The T-shirt is designed to offer a comfortable fit and freedom of movement, utilizing modern technologies to ensure excellent performance.
- Versatile: This shirt is perfect not only for cycling but also for other sports activities or casual wear, making it a versatile addition to your wardrobe.



SAMSARA



_03



BETHA 3X ECO SAT

FABRIC: ENERGY STRETCH **SIZE:** XXS_XXL **FITTING:** REGULAR

I baggie da donna SAMSARA sono progettati per offrire comfort, stile e funzionalità durante le tue avventure ciclistiche. Realizzati in tessuto leggero ed elastico, questi pantaloni sono ideali per le cicliste che cercano un'opzione versatile e confortevole.

- Tessuto Leggero ed Elastico: La combinazione di materiali leggeri ed elastici garantisce una vestibilità comoda e una grande libertà di movimento.
- Pantaloncino Interno con Fondello: Sono dotati di un pantaloncino interno con fondello femminile BETHA, progettato per fornire supporto e comfort nelle aree sensibili durante lunghe pedalate.
- Fascia Elastica in Vita: La fascia elastica in vita assicura una vestibilità sicura e confortevole, mantenendo i baggie in posizione senza compromettere il comfort.
- Due Tasche Laterali con Zip: Per garantire praticità, questi baggie sono dotati di due tasche laterali con zip, perfette per riporre in sicurezza piccoli oggetti.
- Visibilità Confortevole: Il design confortevole e funzionale ti permette di affrontare ogni avventura in sella senza compromessi, godendo appieno di ogni pedalata.

The SAMSARA Women's Baggy Shorts are designed to offer comfort, style, and functionality during your cycling adventures. Made from lightweight and stretchy fabric, these shorts are ideal for cyclists seeking a versatile and comfortable option.

- Lightweight and Stretchy Fabric: The combination of lightweight and elastic materials ensures a comfortable fit and great freedom of movement.
- Inner Short with Padding: They feature an inner short with female-specific BETHA padding designed to provide support and comfort in sensitive areas during long rides.
- Elastic Waistband: The elastic waistband ensures a secure and comfortable fit, keeping the baggies in place without compromising comfort.
- Two Side Zip Pockets: For added practicality, these baggies come with two side zip pockets, perfect for securely storing small items.
- Comfortable Visibility: The comfortable and functional design allows you to tackle every cycling adventure without compromise, fully enjoying every ride.



└

ACCESSORIES_collection



COUNTINUOUS_collection

VENTAGLIO

CONTI

GILET ANTIVENTO
WINDPROOF VEST

09104



09104 VENTAGLIO_03



09104 VENTAGLIO_98



TESSUTO: CLIMACORE **TAGLIE:** XS_3XL +7°/+15° **VESTIBILITA':** REGULAR

1. Tessuto Accoppiato con Primaloft

- Isolamento Termico Eccellente: Il Primaloft è noto per le sue proprietà isolanti superiori, che garantiscono calore anche in condizioni di basse temperature, mantenendo il ciclista al riparo dal freddo.
- Leggerezza e Compattabilità: Questo materiale è leggero e facilmente comprimibile, rendendo la giacca facile da trasportare e da riporre.

2. Tessuto Felpato Idrorepellente sulla Schiena

- Protezione dalle Intemperie: La parte posteriore in tessuto felpato idrorepellente offre una protezione aggiuntiva contro la pioggia leggera e l'umidità, contribuendo a mantenere il ciclista asciutto.
- Comfort e Traspirabilità: Il tessuto felpato assicura una buona traspirabilità, riducendo il rischio di surriscaldamento durante l'attività fisica.

3. Tre Tasche Aperte

- Praticità e Accessibilità: Le tre tasche posteriori forniscono spazio sufficiente per riporre snack, attrezzi, o oggetti personali, rendendo facile l'accesso a tutto il necessario durante le uscite.
- Organizzazione dei Materiali: Le tasche aperte permettono un'organizzazione efficiente e rapida, migliorando l'esperienza complessiva del ciclista.

4. Tasca con Zip

- Sicurezza per Oggetti Preziosi: La tasca con zip consente di riporre in modo sicuro oggetti di valore riducendo il rischio di smarrimento.
- Facile Accesso: La zip rende i contenuti facilmente accessibili, garantendo comfort e praticità durante le pedalate.

5. Applicazioni Reflex

- Maggiore Visibilità: Le applicazioni riflettenti aumentano la visibilità del ciclista in condizioni di scarsa illuminazione, migliorando la sicurezza sia su strada che nei sentieri.

FABRIC: CLIMACORE **SIZE:** XS_3XL +7°/+15° **FITTING:** REGULAR

1. Fabric Bonded with Primaloft

- Excellent Thermal Insulation: Primaloft is known for its superior insulating properties, which provide warmth even in cold conditions, keeping the rider safe from the cold.
- Lightweight and Compactability: This material is lightweight and easily compressible, making the jacket easy to carry and store when not in use, particularly for those who use bike packing.

2. Water-repellent fleece fabric on the back

- Weather Protection: The back made of water-repellent fleece fabric offers additional protection against light rain and moisture, helping to keep the rider dry.
- Comfort and Breathability: The fleece fabric ensures good breathability, allowing sweat to evaporate and reducing the risk of overheating during physical activity.

3. Three open pockets

- Convenience and Accessibility: The three rear pockets provide enough space to store snacks, tools, or personal items, making it easy to access everything you need during rides.
- Organization of Materials: Open pockets allow for efficient and quick organization, improving the overall rider experience.

4. Zip pocket

- Security for Valuables: The zippered pocket allows you to safely store valuables such as your phone, keys, or wallet, reducing the risk of loss.
- Easy Access: The zip makes the contents easily accessible, ensuring comfort and practicality while pedaling.

5. Reflex applications

- Increased Visibility: Reflective applications increase rider visibility in low light conditions, improving safety both on the road and on the trails.

MANTELLINA ANTIPIOGGIA
RAINPROOF JACKET

11109

**TESSUTO:** WINDOFF LIGHT **TAGLIE:** XXS_3XL +7°/+15° **VESTIBILITA':** REGULAR

1. Membrana Antivento e Antipioggia

- Massima Protezione dalle Intemperie: La membrana è progettata per sgarantire una protezione eccellente contro pioggia e venti forti, mantenendo il ciclista asciutto e al caldo.

2. Tessuto Leggero

- Facilità di Trasporto: Essendo leggera, la giacca è facile da riporre e trasportare, rendendola ideale per essere portata in una borsa o nello zaino durante le uscite.
- Versatilità d'Uso: Il tessuto leggero consente di indossare la giacca senza sentirsi appesantiti, aumentando la libertà di movimento.

3. Cuciture Termo Nastrate

- Isolamento dall'Acqua: Le cuciture termo nastrate impediscono all'acqua di penetrare attraverso le giunture, garantendo una protezione totale e contribuendo a mantenere il ciclista asciutto in condizioni di pioggia.
- Durabilità: Questo tipo di cucitura aumenta la longevità della giacca, rendendola più resistente e mantenendo la sua funzionalità nel tempo.

4. Utilizzabile sia in Inverno che in Estate

- Giacca Multistagionale: La possibilità di utilizzare la giacca in diverse condizioni stagionali la rende un eccellente investimento. In inverno, può essere indossata come strato protettivo sopra abbigliamento termico, mentre in estate è perfetta per le giornate fresche o per la protezione contro la pioggia.
- Funzionalità Ottimale: Grazie alla sua leggerezza e traspirabilità, permette di mantenere una temperatura corporea ideale durante l'attività fisica in climi caldi e freschi.

5. Zip Spalmata Impermeabile

- Ulteriore Protezione: La zip spalmata sigilla ulteriormente la giacca contro l'acqua, prevenendo infiltrazioni anche in corrispondenza della apertura.
- Facilità di Utilizzo: Le zip ergonomiche e facili da azionare aggiungono praticità, consentendo una rapida apertura e chiusura della giacca.



11109 AQUAGUARD_03



11109 AQUAGUARD_04 FLUO

FABRIC: WINDOFF LIGHT **SIZE:** XXS_3XL +7°/+15° **FITTING:** REGULAR

1. Windproof and rainproof membrane

- Maximum Weather Protection: The membrane is designed to withstand high pressures, providing excellent protection against rain and high winds, keeping the rider dry and warm.
- Comfort During Activity: They minimize wind gusts that can compromise the rider's comfort while pedaling.

2. Lightweight fabric

- Easy Transport: Being lightweight, the jacket is easy to store and transport, making it ideal for carrying in a bag or backpack on outings.
- Versatility of Use: The lightweight fabric allows you to wear the jacket without feeling weighed down, increasing freedom of movement.

3. Thermo taped seams

- Water Insulation: Heat-taped seams prevent water from penetrating through the joints, providing total protection and helping to keep the rider dry in rainy conditions.
- Durability: This type of stitching increases the longevity of the jacket, making it more durable and maintaining its functionality over time.

4. Can be used in both Winter and Summer

- Multi-Season Jacket: The ability to use the jacket in different seasonal conditions makes it an excellent investment. In winter, it can be worn as a protective layer over thermal clothing, while in summer it is perfect for cool days or for protection against rain.
- Optimal Functionality: Thanks to its lightness and breathability, it allows you to maintain an ideal body temperature during physical activity in hot and cool climates.

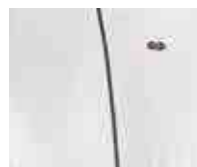
5. Waterproof coated zip

- Additional Protection: The coated zipper further seals the jacket against water, preventing infiltration even at the opening.
- Ease of Use: Ergonomic and easy-to-operate zippers add convenience, allowing for quick opening and closing of the jacket.

MANTELLINA ANTIVENTO
WINDPROOF JACKET

SUPERGA
11070

FABRIC: WINDLOCK SIZE: XS_3XL FITTING: REGULAR



_01



_03



_06 FLUO

GILET ANTIVENTO
WINDPROOF VEST

VENTO
09055

FABRIC: WINDLOCK SIZE: XS_3XL FITTING: REGULAR



_01



_03



_06 FLUO



MAGLIA M.L.
L.S. JERSEY

04269

CYCLOSHIELD

FABRIC: WINDSHIELD SIZE: XXS_XXL FITTING: REGULAR

Preparati ad affrontare ogni percorso con la CycloShield, la maglia manica lunga antivento progettata per il ciclista moderno.

Realizzata con un innovativo tessuto antivento nella parte anteriore, nelle maniche superiori e nella parte delle cervicali, questa maglia offre una protezione efficace contro gli agenti atmosferici, mantenendo il tuo corpo caldo e al riparo dal vento durante le uscite più impegnative. La parte posteriore e il sotto manica in leggerissimo tessuto felpato permettono una ventilazione ottimale, garantendo comfort e traspirabilità anche durante gli sforzi più intensi.

Con 3 tasche posteriori aperte, avrai a disposizione ampio spazio per riporre gli oggetti essenziali, mentre la zip lunga anteriore ti consente di regolare la ventilazione in base alle tue necessità.

Get ready to tackle any route with the CycloShield, the long sleeve windbreaker designed for the modern cyclist.

Crafted from an innovative windproof fabric on the front, upper sleeves, and neck area, this jersey offers effective protection against the elements, keeping your body warm and shielded from the wind during the most challenging rides. The back and underarm feature a lightweight fleece-like fabric that allows for optimal ventilation, ensuring comfort and breathability even during intense efforts.

With 3 open rear pockets, you'll have ample space to store essential items, while the long front zip allows you to adjust ventilation according to your needs.

AEROSHIELD

GIACCA M.C.
S.S. JACKET

03577



FABRIC: NO WIND **SIZE:** XXS_XXL **FITTING:** REGULAR

Scopri Aeroshield, la giacca leggera a manica corta progettata per affrontare le sfide della primavera e dei giorni incerti dell'autunno. Realizzata in un tessuto avanzato con membrana antivento e antipiovvia, questa giacca ti offre una protezione completa contro il vento e le intemperie, consentendoti di pedalare con fiducia in qualsiasi condizione atmosferica.

Caratteristiche principali:

- Tessuto leggero ed elastico: Garantisce una vestibilità comoda e una libertà di movimento ottimale, adattandosi perfettamente ai tuoi movimenti durante il ciclismo.
- Ventilazione personalizzabile: Le due zip invisibili laterali ti permettono di aumentare la ventilazione quando necessario, fornendo comfort anche durante le salite più impegnative.
- Ampio spazio di stoccaggio: Dotata di 3 tasche posteriori aperte e una quarta tasca con zip, la giacca è perfetta per riporre gli oggetti essenziali in modo pratico e sicuro.
- Sicurezza sulla strada: Gli elementi rifrangenti assicurano una maggiore visibilità in condizioni di scarsa illuminazione, mantenendoti al sicuro mentre esplori nuove strade.

Discover Aeroshield, the lightweight short-sleeve jacket designed to tackle the challenges of spring and uncertain autumn days. Made from an advanced fabric with windproof and waterproof membrane, this jacket provides complete protection against wind and weather, allowing you to ride with confidence in any atmospheric condition.

Key Features:

- Lightweight and stretchy fabric: Ensures a comfortable fit and optimal freedom of movement, perfectly adapting to your cycling motions.
- Customizable ventilation: The two invisible side zips allow you to increase ventilation when needed, providing comfort even during the toughest climbs.
- Ample storage space: Equipped with 3 open rear pockets and a fourth zipped pocket, the jacket is perfect for conveniently and securely storing essential items.
- Road safety: Reflective elements ensure greater visibility in low-light conditions, keeping you safe as you explore new roads.



FABRIC: NO WIND **SIZE:** XXS_XXL **FITTING:** REGULAR

La giacca leggera a manica lunga progettata per affrontare le sfide della primavera e dei giorni incerti dell'autunno. Realizzata in un tessuto avanzato con membrana antivento e antipiovvia, questa giacca ti offre una protezione completa contro il vento e le intemperie, consentendoti di pedalare con fiducia in qualsiasi condizione atmosferica.

Caratteristiche principali:

- Tessuto leggero ed elastico: Garantisce una vestibilità comoda e una libertà di movimento ottimale, adattandosi perfettamente ai tuoi movimenti durante il ciclismo.
- Ventilazione personalizzabile: Le due zip invisibili laterali ti permettono di aumentare la ventilazione quando necessario, fornendo comfort anche durante le salite più impegnative.
- Ampio spazio di stoccaggio: Dotata di 3 tasche posteriori aperte e una quarta tasca con zip, la giacca è perfetta per riporre gli oggetti essenziali in modo pratico e sicuro.
- Sicurezza sulla strada: Gli elementi rifrangenti assicurano una maggiore visibilità in condizioni di scarsa illuminazione, mantenendoti al sicuro mentre esplori nuove strade.

The lightweight short-sleeve jacket designed to tackle the challenges of spring and uncertain autumn days. Made from an advanced fabric with windproof and waterproof membrane, this jacket provides complete protection against wind and weather, allowing you to ride with confidence in any atmospheric condition.

Key Features:

- Lightweight and stretchy fabric: Ensures a comfortable fit and optimal freedom of movement, perfectly adapting to your cycling motions.
- Customizable ventilation: The two invisible side zips allow you to increase ventilation when needed, providing comfort even during the toughest climbs.
- Ample storage space: Equipped with 3 open rear pockets and a fourth zipped pocket, the jacket is perfect for conveniently and securely storing essential items.
- Road safety: Reflective elements ensure greater visibility in low-light conditions, keeping you safe as you explore new roads.

HYDRA

GIACCA M.L
L.S. JACKET

04251

CONTI

PANTALONCINO INVERNALE
WINTER BIBSHORT

05598



_03



PULSAR ECO ReSAT MAN

FABRIC: ROUBAIX **SIZE:** XS_3XL +8°/+13° **FITTING:** REGULAR

Il pantaloncino ha un design con pochissime cuciture per minimizzare irritazioni e attriti durante le pedalate lunghe. La riduzione delle cuciture diminuisce la resistenza all'aria, migliorando le prestazioni. Il tessuto è felpato ed elastico, per garantire comfort, calore e traspirazione. Equipaggiato con il fondello Pulsar Eco ReSAT, offre un comfort ottimale grazie alla spugna memory ad alta densità che si adatta perfettamente alla forma del corpo, riducendo le pressioni e aumentando il comfort anche durante le lunghe pedalate. Gli elementi riflettenti migliorano la visibilità in condizioni di scarsa illuminazione.

These bib-shorts have a design with very few seams to minimize irritation and friction during long rides. The reduction of seams decreases air resistance, improving performance. The fabric is fleece and elastic, to ensure comfort, warmth and breathability. Equipped with the Pulsar Eco ReSAT Chamois, it offers optimal comfort thanks to high-density memory foam that perfectly adapts to the body's shape, reducing pressure and enhancing comfort even during long rides. Reflective elements improve visibility in low light conditions.



03

I2274

GRIP

FABRIC: ROUBAIX

SIZE: XS-3XL



1. Protezione dal freddo
 - La felpatura interna dei guanti fornisce calore e aiuta a mantenere costante la temperatura delle mani durante le pedalate invernali.
 - Evitano l'intorpidimento delle dita, che potrebbe influenzare la capacità di manovrare il manubrio e utilizzare freni e comandi.
2. Traspirabilità
 - progettati per garantire una buona traspirabilità. Questo previene l'accumulo di sudore, mantenendo le mani asciutte anche durante sforzi intensi.
3. Palmo siliconato
 - Gli inserti in silicone sul palmo migliorano l'aderenza al manubrio, garantendo una presa sicura anche in condizioni di umidità o pioggia.
4. Estetica sportiva e sicurezza
 - I guanti felpati, progettati con dettagli riflettenti, migliorano la visibilità del ciclista in condizioni di scarsa luce, aumentando la sicurezza in strada.

1. Protection from the cold
 - The inner fleece of the gloves provides warmth and helps keep the temperature of the hands constant during winter rides.
 - They prevent numbness in the fingers, which could affect the ability to maneuver the handlebars and use brakes and controls.
2. Breathability
 - Designed to ensure good breathability. This prevents sweat build-up, keeping your hands dry even during intense exertion.
3. Silicone Palm
 - Silicone inserts on the palm improve grip on the handlebars, ensuring a secure grip even in wet or rainy conditions.
4. Sporty aesthetics and safety
 - Fleece gloves, designed with reflective details, improve the rider's visibility in low light conditions, increasing safety on the road.



03

I2253

SPLASH

FABRIC: ECOSKIN

SIZE: 37/38- 39/40 - 41/42 - 43/44 - 45/46 - 47/48



1. Impermeabilità totale grazie alle cuciture nastrate e all'assenza di zip.
2. Massima protezione dal vento e dall'acqua con tessuto elastico a membrana.
3. Comfort e isolamento contro il freddo, per uscite anche in condizioni estreme.
4. Sicurezza aumentata con dettagli riflettenti per migliorare la visibilità in strada.
5. Durabilità e comodità grazie ai materiali resistenti e alla struttura priva di zip.

1. Total waterproofing thanks to taped seams and no zip.
2. Maximum wind and water protection with elastic membrane fabric.
3. Comfort and insulation against the cold, for outings even in extreme conditions.
4. Increased safety with reflective details to improve visibility on the road.
5. Durability and convenience thanks to the durable materials and zip-free construction.

CONT

TRIAX

CANOTTA INTIMO
SLEEVELESS BASELAYER

01089



01089 TRIAX_01



01089 TRIAX_03

FABRIC: TECNOMESH **SIZE:** XS_3XL **FITTING:** REGULAR

Canotta intima stampata, in poliestere Tecno Mesh.

Sleeveless underwear in Tecno Mesh polyester with custom graphics.



12335

ARMOR

FABRIC: SEAMLESS FLASH

SIZE: S/M - L/XL



12174

SLEEVE

FABRIC: SEAMLESS FLASH

SIZE: S/M - L/XL

MANICOTTI, GINOCCHIERE E GAMBALI:

1. Protezione termica: Il tessuto offre un eccellente isolamento termico durante le uscite invernali o in condizioni di freddo.
2. Traspirabilità: Garantiscono la dispersione del sudore verso l'esterno, mantenendo la pelle asciutta e prevenendo il raffreddamento.
3. Comfort e morbidezza: Il materiale è estremamente confortevole e morbido al tatto, evitando irritazioni anche durante lunghe uscite.
4. Elasticità e vestibilità ergonomica: Si adattano perfettamente all'anatomia, garantendo libertà di movimento e una vestibilità aderente e stabile.
5. Resistenza e durata: Il tessuto è progettato per resistere all'usura e ai numerosi lavaggi, mantenendo le sue proprietà nel tempo.
6. Praticità: Facili da indossare e rimuovere, sono ideali per le uscite in condizioni variabili, offrendo una copertura aggiuntiva quando necessario.



12175

WRAP

FABRIC: SEAMLESS FLASH

SIZE: S/M - L/XL

ARM WARMERS, KNEE AND LEGWARMERS:

1. Thermal protection: The fabric provides excellent thermal insulation during winter rides or in cold conditions.
2. Breathability: They ensure the dispersion of sweat to the outside, keeping the skin dry and preventing cooling.
3. Comfort and softness: The material is extremely comfortable and soft to the touch, avoiding irritation even during long rides.
4. Elasticity and ergonomic fit: They adapt perfectly to the anatomy, ensuring freedom of movement and a snug and stable fit.
5. Strength and durability: The fabric is designed to withstand wear and tear and numerous washes, maintaining its properties over time.
6. Convenience: Easy to put on and remove, they are ideal for rides in varying conditions, offering additional coverage when needed.

12292 RADIANT
FABRIC: HIGH SPEED LYCRA + GRIP SIZE: XXS_XXL



12267 SLICK
FABRIC: LYCRA + GRIP SIZE: XXS_XXL



12334 TERRAIN
FABRIC: LYCRA + GRIP SIZE: XXS_XXL



05505 FLEXI
FABRIC: LYCRA SIZE: XS_3XL



Scopri il comfort durante le tue avventure ciclistiche con i BOXER PERFORMANCE. Progettati per i ciclisti che cercano una soluzione di intimo tecnico che combina traspirabilità, supporto e stile, questi boxer sono l'ideale per lunghe giornate in sella.

- Tessuto Retato Traspirante: Realizzati in un innovativo tessuto retato, garantiscono una ventilazione eccellente, permettendo una gestione ottimale dell'umidità.
- Fondello Zenith: Con fondello uomo, offrono un comfort eccezionale e un supporto mirato. Il fondello si adatta perfettamente alla tua anatomia, riducendo le pressioni e le irritazioni nelle aree sensibili.
- Fondello Liberty: Con fondello donna ad alta densità, offrono un comfort eccezionale e un supporto mirato. Il fondello si adatta perfettamente all'anatomia femminile, riducendo le pressioni e le irritazioni nelle aree sensibili.
- Fascia Elastica in Vita: La fascia elasticizzata in vita assicura che i boxer rimangano in posizione.

Discover comfort during your cycling adventures with the PERFORMANCE BOXERS. Designed for cyclists seeking a technical underwear solution that combines breathability, support, and style, these boxers are ideal for long days in the saddle.

- Breathable Mesh Fabric: Made from innovative mesh fabric, they ensure excellent ventilation, allowing for optimal moisture management.
- Zenith Padding: Featuring men's padding, they provide exceptional comfort and targeted support. The padding perfectly adapts to your anatomy, reducing pressure and irritation in sensitive areas.
- Liberty Padding: With high-density women's padding, they offer exceptional comfort and targeted support. The padding is designed to fit the female anatomy perfectly, minimizing pressure and irritation in sensitive areas.
- Elastic Waistband: The elasticized waistband ensures that the boxers stay in place.

12269 COOL
FABRIC: SKINLIFE SIZE: S/M L/XL H20CM



12332 WATT
FABRIC: HIGH SPEED LYCRA SIZE: S/M L/XL H23 CM



12184 DRIFT
FABRIC: POLYESTER SIZE: ONE SIZE



12144 AIRFLOW
FABRIC: RIBTEK SIZE: S/M - L/XL



12056 NEX
FABRIC: TASLAN SIZE: ONE SIZE



ARIA GREEN AFS ReSAT MAN

USAGE: Road-MTB-Gravel
DISTANCE: Long - over 8 hours
DENSITY: 180kg./m3
THICKNESS: 16 mm
FACE FABRIC: Recycled ECO BREEZE-TEX
FOAMS: Bio-Based TRS5 Hi-density, Perforated GREEN foam
TECHNOLOGIES: patented AFS-Air Flow System, perforated BIO-BASED ReSAT-Shock Absorption Technology
FEATURES: Eco-sustainability, maximum breathability and moisture control



Il fondello ARIA rappresenta il culmine di anni di raccolta di feedback da parte di ciclisti e atleti, i quali ci offrono quotidianamente informazioni preziose sulle loro esigenze specifiche. Progettato per garantire il massimo comfort durante la pedalata, il fondello ARIA si distingue per tre aspetti fondamentali:

1. Adattabilità al Movimento: Realizzato con spugne morbide ed elastiche, il fondello ARIA si modella perfettamente alla posizione e ai movimenti del ciclista. Questa caratteristica riduce al minimo le frizioni e non genera ingombro, consentendo di pedalare senza fastidi.
2. Protezione Efficace: Dotato di spugne ad alta densità, il fondello ARIA attenua efficacemente le sollecitazioni, prevenendo dolori e disagi anche durante lunghe pedalate o su terreni accidentati. La memory foam impiegata assorbe gli impatti come un gel, ma con il vantaggio di essere meno ingombrante, più leggera, stabile e traspirante.
3. Traspirabilità Avanzata: Abbiamo brevettato un innovativo sistema di canalizzazione dell'aria all'interno delle spugne, assicurando che il fondello rimanga fresco e asciutto. Questo contribuisce a evitare il surriscaldamento della pelle e a prevenire irritazioni, abrasioni o arrossamenti.

Con il fondello ARIA, puoi goderti lunghe pedalate in totale comfort, permettendoti di rimanere in sella per più tempo senza alcun fastidio.

The ARIA chamois represents the culmination of years of collecting feedback from cyclists and athletes, who offer us valuable information about their specific needs on a daily basis. Designed to ensure maximum comfort during pedaling, the ARIA pad is distinguished by three fundamental aspects:

1. Adaptability to Movement: Made with soft and elastic foams, the ARIA chamois is perfectly adapted to the position and movements of the cyclist. This feature minimizes friction and does not generate bulk, allowing you to pedal without discomfort.
2. Effective Protection: Equipped with high-density foams, the ARIA chamois effectively attenuates pressure, preventing pain and discomfort even during long rides and off-road rides. The memory foam used absorbs impacts like a gel, but with the advantage of being less bulky, lighter, more stable and breathable.
3. Advanced Breathability: We have patented an innovative air ducting system inside the sponges, ensuring that the pad remains cool and dry. This helps to avoid overheating of the skin and prevent irritation, abrasions or redness.

With the ARIA pad, you can enjoy long pedaling in total comfort, allowing you to stay in the saddle for longer without any discomfort.

PULSAR ECO ReSAT MAN

USAGE: Road-MTB-Gravel
DISTANCE: Long - over 8 hours
DENSITY: 180kg./m3
THICKNESS: 16 mm
LAYERS: 4
FACE FABRIC: Recycled ECO BREEZE-TEX
FOAMS: TRS4 Hi-density
TECHNOLOGIES: Perforated BIO-BASED ReSAT-Shock Absorption Technology
FEATURES: Eco-sustainability, ergonomic shape



Sperimenta il massimo comfort in sella con il fondello PULSAR Eco ReSAT TRS4 ReSAT per uomo. Questo fondello è progettato per offrire un sostegno ottimale e una sensazione di freschezza durante le tue pedalate, rendendolo ideale per le uscite estive.

Benefici:

- Comfort Superiore: Il tessuto leggero e traspirante mantiene la pelle asciutta, anche durante le lunghe pedalate, permettendoti di concentrarti sulla strada.
- Sostegno Preciso: Grazie alla sua imbottitura ad alta densità, questo fondello riduce la pressione e il disagio, così puoi goderti ogni chilometro senza fastidi.
- Ventilazione Efficace: La tecnologia innovativa assicura una buona circolazione dell'aria, mantenendo una temperatura ideale mentre pedali.
- Sostenibilità: Realizzato con materiali riciclati, hai la certezza di scegliere un prodotto ecologico, supportando l'ambiente mentre pratichi il tuo sport preferito.

Designed to provide optimal support and a refreshing sensation during your rides, this pad is perfect for summer rides.

Benefits:

- Exceptional Comfort: The lightweight and breathable fabric keeps your skin dry, even on long rides, allowing you to concentrate fully on the journey ahead.
- Targeted Support: Featuring high-density padding, this seat pad effectively reduces pressure and discomfort, enabling you to enjoy every mile.
- Enhanced Ventilation: Innovative technology ensures excellent airflow, maintaining an ideal temperature as you pedal.
- Eco-Friendly Design: Crafted from recycled materials, you can feel confident in choosing a sustainable product that supports the environment while you pursue your passion for cycling.

IKON MAN

USAGE: Road-MTB
DISTANCE: Medium - up to 6 hours
DENSITY: 100kg./m3
THICKNESS: 14 mm
LAYERS: 3
FACE FABRIC: 3D-TEX
FOAMS: TRS" Hi-density
FEATURES: B-Elastic



Il fondello IKON è progettato per offrire un'eccellente esperienza di pedalata, combinando tecnologia avanzata e un design anatomico. Le sue spugne ad alta traspirazione, realizzate con spessori variabili, garantiscono un'adeguata ammortizzazione degli urti, riducendo l'affaticamento durante le lunghe sessioni di ciclismo. La parte posteriore è dotata di pezzi in schiuma memory di alta qualità, che offrono un assorbimento d'impatto simile al gel ma con una leggerezza superiore e una traspirabilità notevole. Questo materiale innovativo si adatta perfettamente alla forma del corpo, assicurando un comfort eccezionale e una gestione ottimale dell'umidità.

The IKON pad is designed to provide an exceptional riding experience by combining advanced technology with an anatomical design. Its high-breathability foams, made with varying thicknesses, ensure adequate shock absorption, reducing fatigue during long cycling sessions. The back features high-quality memory foam pieces, which offer impact absorption similar to gel but with superior lightness and remarkable breathability. This innovative material perfectly adapts to the body's shape, ensuring exceptional comfort and optimal moisture management.

ZENITH 3X GOLD SAT MAN

USAGE: Road-MTB
DISTANCE: Long - over 8 hours
DENSITY: 140kg./m3
THICKNESS: 14 mm
LAYERS: 4
FACE FABRIC: Soft-Tech
FOAMS: TRS3 Hi-density
TECHNOLOGIES: 3X Technology, LF SAT-Shock Absorption Technology
FEATURES: B-Elastic

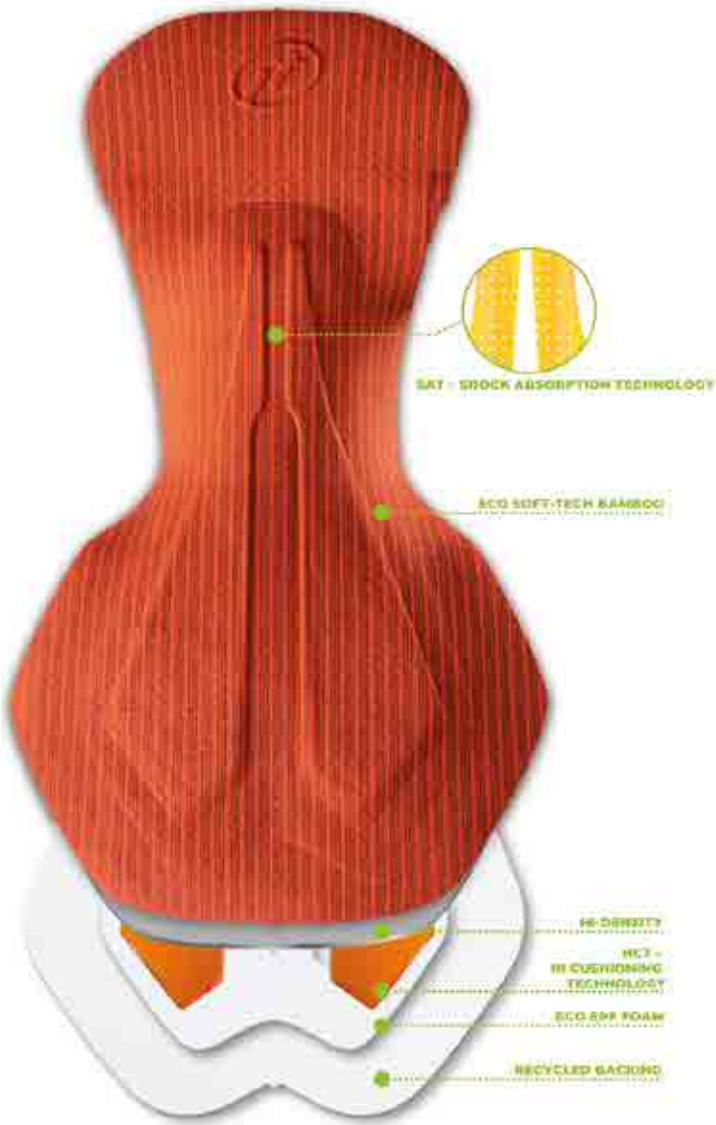


ZENITH è lo stato dell'arte della collezione fondelli GSG, è la sintesi delle ultime tecnologie combinate con uno stile sofisticato. Questo fondello presenta un fitting anatomico superiore e tecnologie atte alle alte prestazioni. È stato progettato per ciclisti esperti che richiedono solo il meglio nelle lunghe distanze e nelle condizioni più estreme. Il comfort e l'elasticità sono garantiti dall'uso di tessuto pregiato che garantisce un'eccellente traspirazione, asciugatura rapida e qualità di espulsione dell'umidità. Le spugne ad alta densità, sagomate attraverso la tecnologia 3X e gli inserti LSAT, l'esclusiva tecnologia GSG Light Shock Absorption Technology, assicurano il massimo delle prestazioni e del comfort anche dopo lunghe pedalate.

ZENITH is the state-of-art of GSG pads collection, it's a synthesis of the latest technologies combined to a sophisticated style. This chamois features a superior aerodynamic fit and hi-performance technology. It has been engineered for experienced riders demanding only the best for long distance in all extreme conditions. Comfort and elasticity are granted by the finest fabric with excellent transpiration, quick drying and moisture expulsion qualities. High density foams, shaped thru 3X Technology, and LSAT inserts, the exclusive GSG Light Shock Absorption Technology, ensure maximum performance and comfort also after long rides.

ERGOTECH ECO HCT SAT MAN

USAGE: Road-MTB-Gravel
DISTANCE: Long - over 8 hours
DENSITY: 140/180kg./m3
THICKNESS: 14 mm
LAYERS: 4
FACE FABRIC: Recycled Eco Soft-Tech Bam-boo yarns
FOAMS: Hi-density
TECHNOLOGIES: HCT-Hi Cushioning Tech-nology (in the rear area), SAT-Shock Absorption Technology (in the front area)
FEATURES: eco-sustainability, ergonomic shape



Fondello sottile, ma con un'ottima memory foam che garantisce un assorbimento degli urti migliore di un gel in silicone, garantendo minor peso, minor spessore e maggiore traspirazione. Il tessuto è ecosostenibile e ricavato dalle fibre del Bamboo, e garantisce morbidezza, traspirabilità e rapidità di asciugatura.

Thin men's chamois but with excellent memory foam that guarantees better shock absorption than a silicone gel, ensuring less weight, less thickness and greater breathability. The fabric is eco-sustainable as it is made from Bamboo fibers, very soft, breathable and quick drying.

PULSAR ECO ReSAT WOMAN

USAGE: Road-MTB-Gravel
DISTANCE: Long - over 8 hours
DENSITY: 180kg./m3
THICKNESS: 14 mm
LAYERS: 4
FACE FABRIC: Recycled ECO BREEZE-TEX
FOAMS: TRS4 Hi-density
TECHNOLOGIES: Perforated BIO-BASED Re-SAT-Shock Absorption Technology
FEATURES: Eco-sustainability, ergonomic shape



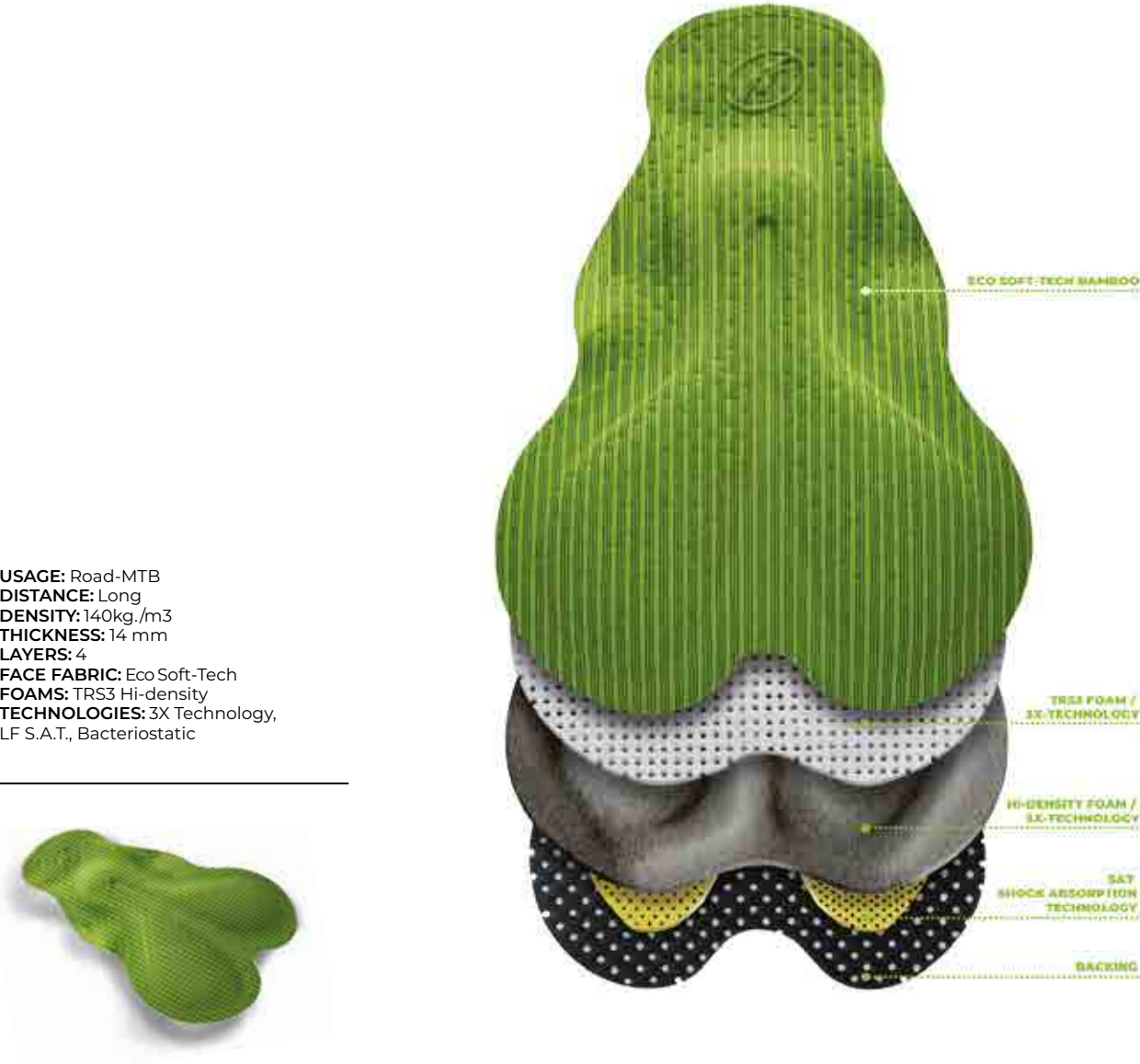
Scopri il comfort pensato per le cicliste con il fondello PULSAR Eco ReSAT TRS4 ReSAT per donna. Questo fondello combina stile e funzionalità, offrendo un supporto perfetto per le tue avventure in bicicletta.

- Benefici:
- Confortevole in Movimento: Il tessuto morbido e traspirante ti mantiene fresca nel calore estivo, permettendo di goderti lunghe uscite senza preoccupazioni.
 - Ammortizzazione Ideale: La sua imbottitura offre un ottimo sostegno, riducendo l'affaticamento e il disagio durante le pedalate più impegnative.
 - Ottima Traspirabilità: Progettato per garantire una circolazione dell'aria efficace, questo fondello mantiene il tuo comfort al primo posto.
 - Prodotto Eco-Friendly: Con materiali riciclati, puoi sentirti bene scegliendo un prodotto che rispetta l'ambiente.

Designed for female cyclists, the PULSAR Eco ReSAT TRS4 ReSAT seat pad offers the perfect blend of style and functionality, providing exceptional support for your cycling adventures.

- Benefits:
- Comfortable in Motion: The soft and breathable fabric keeps you cool during the summer heat, allowing you to enjoy long rides without worries.
 - Ideal Cushioning: Its padding offers excellent support, reducing fatigue and discomfort during your more challenging rides.
 - Excellent Breathability: Engineered to ensure effective airflow, this seat pad keeps your comfort as a top priority.
 - Eco-Friendly Product: Made from recycled materials, you can feel good about choosing a product that respects the environment.

BETHA 3X ECO SAT WOMAN

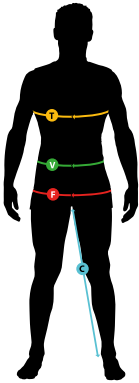


USAGE: Road-MTB
DISTANCE: Long
DENSITY: 140kg./m3
THICKNESS: 14 mm
LAYERS: 4
FACE FABRIC: Eco Soft-Tech
FOAMS: TRS3 Hi-density
TECHNOLOGIES: 3X Technology, LF S.A.T., Bacteriostatic

Fondello donna sottile ma con un'ottima memory foam che garantisce un assorbimento degli urti migliore di un gel in silicone, garantendo minor peso, minor spessore e maggiore traspirazione. Il tessuto è ecosostenibile e ricavato dalle fibre del Bamboo, e garantisce morbidezza, traspirabilità e rapidità di asciugatura.

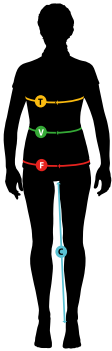
Thin women's chamois but with excellent memory foam that guarantees better shock absorpction than a silicone gel, ensuring less weight, less thickness and greater breathability. The fabric is eco-sustainable as it is made from Bamboo fibers, very soft, breathable and quick drying.

TABELLA TAGLIE SIZING CHART



MAN

NOSTRA TAGLIA OUR SIZE		1	2	3	4	5	6	7	8	9	10
TAGLIA SIZE		XXS	XS	S	M	L	XL	XXL	3XL	4XL	5XL
TAGLIA CORRISPONDENTE EUROPEAN SIZE		42	44	46	48	50	52	54	56	58	60
TORACE	T	cm. 84	88	92	96	100	104	108	112	116	120
CHEST		inch 33,1	34,6	36,2	37,8	39,4	40,9	42,5	44,1	45,7	47,2
VITA	V	cm. 70	74	78	82	86	90	94	98	102	106
WAIST		inch 27,6	29,1	30,7	32,3	33,9	35,4	37,0	38,6	40,2	41,7
BACINO	F	cm. 92	96	100	104	108	112	116	120	124	128
HIPS		inch 36,2	37,8	39,4	40,9	42,5	44,1	45,7	47,2	48,8	50,4
INTERNO GAMBA (alla caviglia)	C	cm. 77	78	79	80	81	82	83	84	85	86
INSIDE LEG		inch 30,3	30,7	31,1	31,5	31,9	32,3	32,7	33,1	33,5	33,9



WOMAN

NOSTRA TAGLIA OUR SIZE		1	2	3	4	5	6	7	8	9	10
TAGLIA SIZE		XXS	XS	S	M	L	XL	XXL	3XL	4XL	5XL
TAGLIA CORRISPONDENTE EUROPEAN SIZE		38	40	42	44	46	48	50	52	54	56
TORACE	T	cm. 76	80	84	88	92	96	100	104	108	112
CHEST		inch 29,9	31,4	33,0	34,6	36,2	37,7	39,3	40,9	42,5	44,0
VITA	V	cm. 58	62	66	70	74	78	82	86	90	94
WAIST		inch 22,8	24,4	25,9	27,5	29,1	30,7	32,2	33,8	35,4	37,0
BACINO	F	cm. 86	90	94	98	102	106	110	114	118	122
HIPS		inch 33,8	35,4	37,0	38,5	40,1	41,7	43,3	44,8	46,4	48,0
INTERNO GAMBA (alla caviglia)	C	cm. 72	73	74	75	76	77	78	79	80	81
INSIDE LEG		inch 28,3	28,7	29,1	29,5	29,9	30,3	30,7	31,1	31,4	31,8

ISTRUZIONI DI LAVAGGIO WASH&CARE

Lavare il capo separatamente.
Wash separately.

Do not use bleachers end/or softeners.
Wash separately.

Lavare il capo da rovescio.
Before washing, turn the garment inside out.

E' preferibile il lavaggio a mano in acqua tiepida (max. 30 °C).
We recommend to hand-wash your garment (max 30° C).

In lavatrice meglio inserire il capo in un sacchetto di lavaggio.
Machine-wash - always using a wash bag.

Scegliere un programma per tessuti molto delicati.
Choose a delicate washing-cycle.

Non utilizzare candeggina e/o ammorbidenti.
Do not use bleachers end/or softeners.

Non lasciare il capo in ammollo e risciacquarlo senza torcere e/o strofinare.
Do not soak, wring or rub.

Per rimuovere l'acqua in eccesso dal capo, spremere a mano delicatamente.
To remove excess water from your garment gently squeeze by hand.

Lasciare asciugare il capo all'ombra, in posizione distesa o appeso, mai al sole.
Dry garments flat or hanging, never in the direct sunlight.

Non utilizzare asciugatrici a tamburo rotativo.
Do not tumble dry.

Non stirare.
Do not iron.

Utilizzare detersivi neutri liquidi per capi delicati.
Use mild liquid detergent only.

Non centrifugare.
Do not spin after wash.

GIESSEGI srl si riserva il diritto di apportare migliorie e/o modifiche ai propri prodotti senza alcun obbligo di preavviso.

GIESSEGI srl reserve the right to make improvements and/or modifications to their products without prior notice.



Una storia di passione fatta di persone che negli anni hanno dedicato la loro vita a questo sport. Prima da professionista e poi da imprenditore, Simone Fraccaro ha dato un'impronta agonistica forte al marchio supportando diversi team fin dalla nascita dell'azienda nel 1984. Atleti, ciclisti su strada, mountain bikers, ad ogni altitudine si possono trovare persone che vestono prodotti GSG. Dall'esperienza nelle competizioni più impegnative nascono le innovazioni tecnologiche e gli sviluppi di ricerca dei capi. GSG è un'azienda che quotidianamente vive di passione per le due ruote. Un team di professionisti che si dedica con dedizione e preparazione allo sviluppo tecnologico e alla scelta dei migliori materiali da utilizzare per i propri capi.



A story of passion and people who over the years have devoted their lives to this sport. A former pro cyclist turned businessman, Simone Fraccaro has given this brand a strong competitive slant with sponsorship of different teams since the company was founded in 1984. Athletes, road cyclists, mountain bikers... people wearing GSG products can be found at all altitudes. Experience in the most arduous of competitions has led to technological innovations and developments into garment research. A team of professionals who dedicate their time and experience to technology development and selection of the best materials for each garment.

COLLEZIONE UOMO **MAN COLLECTION**



03599 AERO LIGHT_01



03599 AERO LIGHT_03



03599 AERO LIGHT_50



03599 AERO LIGHT_53



03599 AERO LIGHT_102



03608 SOLEIL_51



03608 SOLEIL_52



03608 SOLEIL_97



03608 SOLEIL_99



03600 STREAMLINE_02



03600 STREAMLINE_53



03600 STREAMLINE_57



03600 STREAMLINE_92



03600 STREAMLINE_103



02141 SOLEIL VEST_01



02141 SOLEIL VEST_03



04267 STREAMLINE LONG_02



04267 STREAMLINE LONG_53



04267 STREAMLINE LONG_57



04267 STREAMLINE LONG_92



04267 STREAMLINE LONG_103



05607 SLEEK PRO _03



05607 SLEEK PRO _12



05610 SLEEK SPORT _03



06120 AEROBIBS 3/4 _03



05599 AEROSHORTS _03



05600 SCULPT _03



03601 EDGE_02



03601 EDGE_46



03615 SWIFT_08



03615 SWIFT_98



03603 ACTION_03



03603 ACTION_126



03604 TRAIL_01



03604 TRAIL_03



03604 TRAIL_05



03602 BREEZE_01



03602 BREEZE_03



03602 BREEZE_50



03602 BREEZE_53



05543 GRAVELMATE _03



05603 TRAIL PRO _03

COLLEZIONE DONNA **WOMAN COLLECTION**



03605 ÉCLAT_01



03605 ÉCLAT_03



03605 ÉCLAT_08



03605 ÉCLAT_24



03605 ÉCLAT_54



03614 GLIDE_01



03614 GLIDE_24



03614 GLIDE_39



03606 NIMBLE_01



03606 NIMBLE_03



03606 NIMBLE_08



03606 NIMBLE_24



03606 NIMBLE_54



02142 AURAFIT_03



02142 AURAFIT_08



02142 AURAFIT_24



02142 AURAFIT_54



03607 ZEST_52



03607 ZEST_56



03607 ZEST_57



03607 ZEST_99



02143 VIVID_01



02143 VIVID_03



02143 VIVID_08



05604 ELYSIUM



06121 ELYSIUM 3/4



05605 ZENYA



03609 ASPIRE_01



03609 ASPIRE_03



03609 ASPIRE_05




05606 SAMSARA







GIESSEGI s.r.l. Via E. Minato, 2 - 31030 - Riese Pio X (TV) - Italy
Tel. +39.0423.746809 - Fax +39.0423.747084 info@giessegi.com



 giessegi.com

 GSG Sports Wear

 GSG Sports Wear

